

Montgomery Dir. Meiser  
**Situation EXISTANTE**



SOM Fictivum - USE  
 CLOSE2BRU  
 CHAUSSEE DE TURBIE 489, 1420 BRANNE L'ALLEUD  
 TEL: (02) 389.22.11 TELEFAX: (02) 389.22.25



DIRECTION GESTION ET ENTRETIEN DES VOIRIES / DIRECTIE BEHEER EN ONDERHOUD VAN DE WEGEN  
 RUE DU PROGRES 88 BOITE 1 / VOORUITGANGSSTRAAT 88 BUS 1  
 1035 BRUXELLES / 1035 BRUSSEL

**Tunnel MONTGOMERY - Dir. Meiser**  
 Coupe Mobilité - Situation Existante

CAHIER DES CHARGES BMB/DGE-DOB/2016.0965

Localisation et territoire d'équipement de formation (FF) pour des axes de tunnel, installation et fourniture d'équipements de pré-identification d'urgence de détection et limitation des véhicules hors gabarit et de vidéo-surveillance.

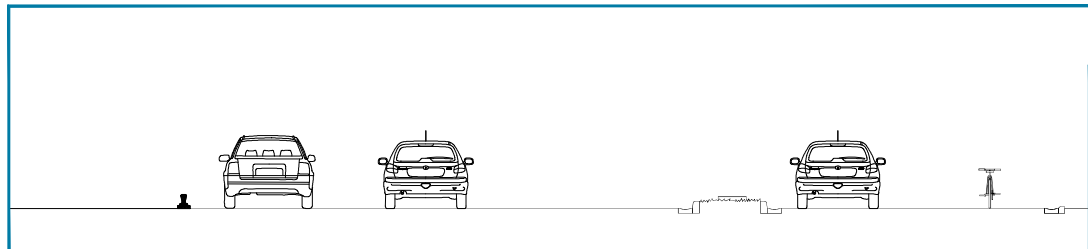
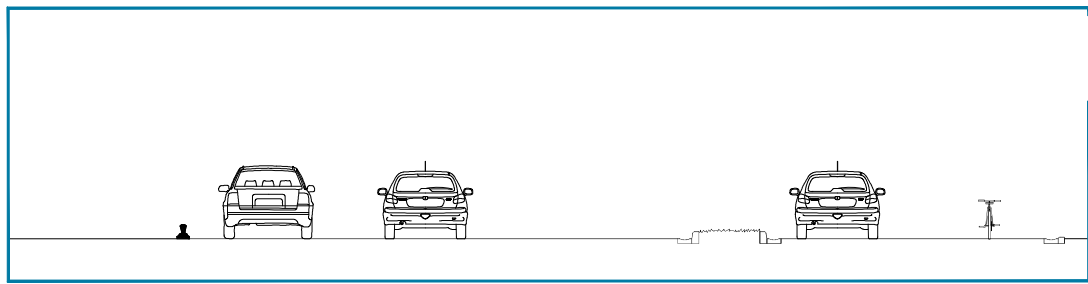
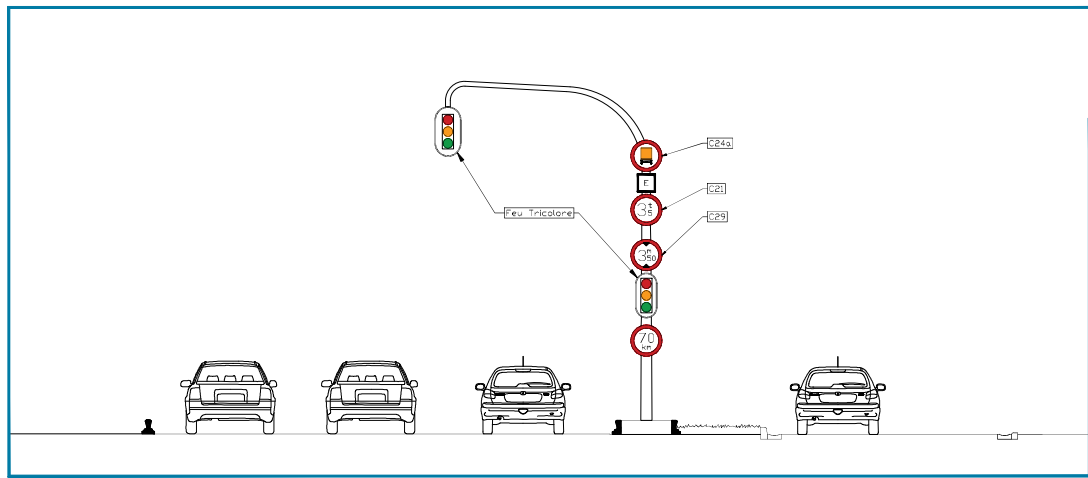
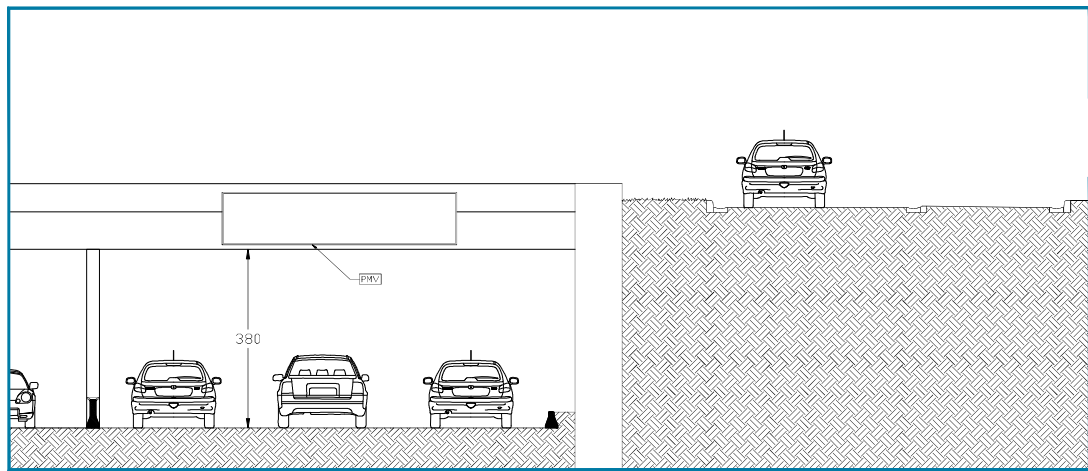
Item	Date	Objet	Modifications	Etat	Statut
A	14-12-2020	Plan As-Is		EDV	MHE
B	26-10-2021	Plan As-Is - Mise à jour Portique		EDV	MHE
C	06-10-2022	Appel d'offre "Situations existantes" - PMV sortie		EDV	MHE
D	23-06-2022	Mise à jour "tableau feu R24"		VOSE	MHE
E	30-09-2022	Plan As-Is - Modification Portique & Coupe fronton du tunnel		EDV	MHE
F	01-09-2023	Mise à jour		CL2	REC

Numero de plan client	Numero de plan	Echelle
-	-	1/5
R-044523	Tunnel Montgomery - Dir. Meiser - Coupe Mobilité, F.dwg	Variable

Ce plan et ses données sont à jour et ne peuvent être utilisés sans autorisation écrite.







Tunnel  
Georges-Henri

RZ1 - Boulevard Brand Whitlock / Brand Whitlocklaan  
↑ Montgomery

Georges-Henry Dir. Cambre  
Situation EXISTANTE



SSM Fabrice - VSE  
CLOSE2BRU  
CHARGES DE TUNNEL 489, 1400 BRAINE L'ALLEU  
TEL:003 288.22.11 - TELEFA:003 288.22.25



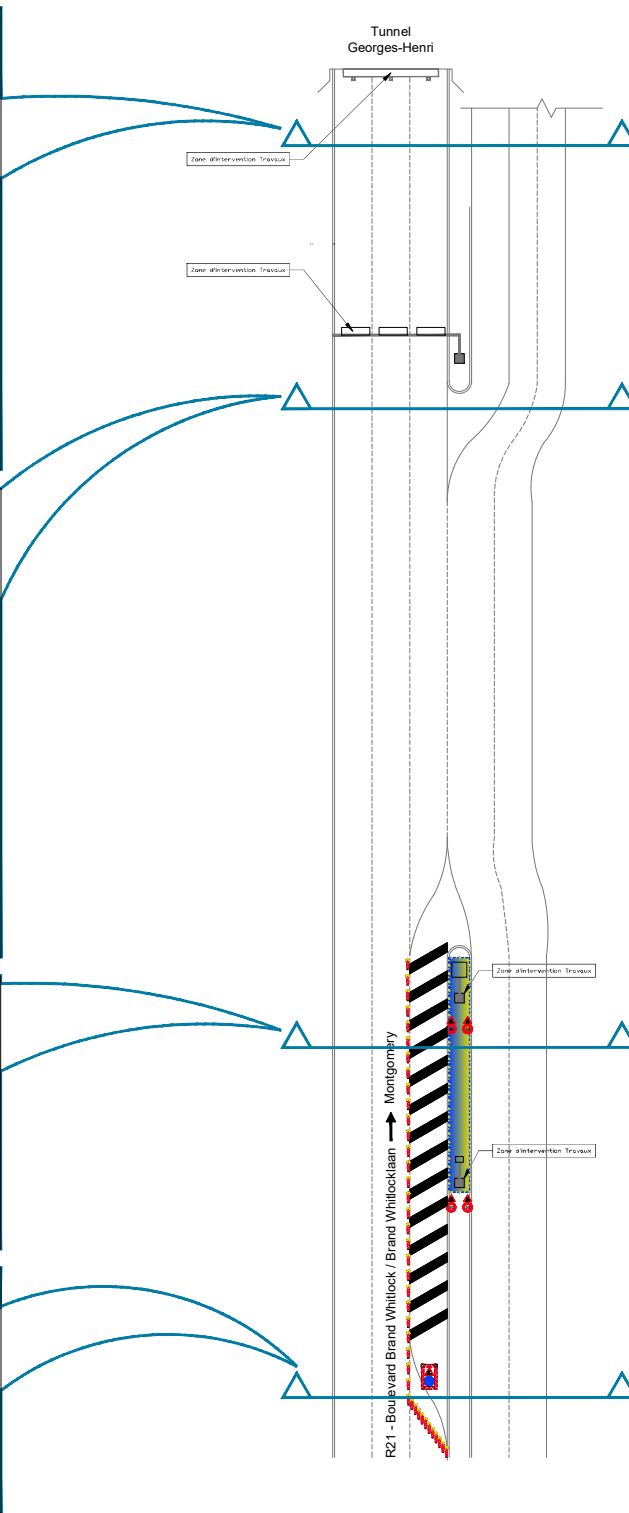
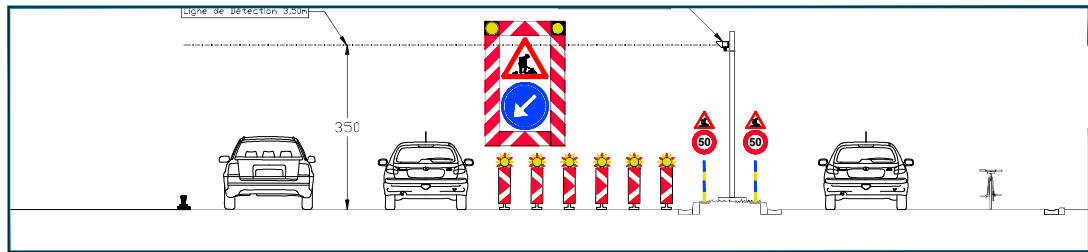
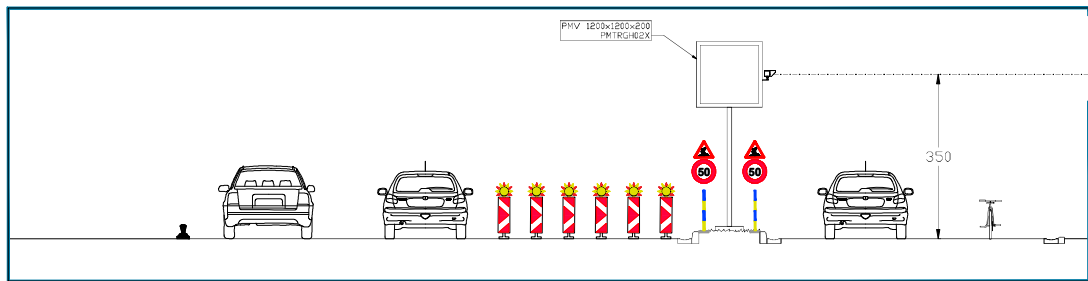
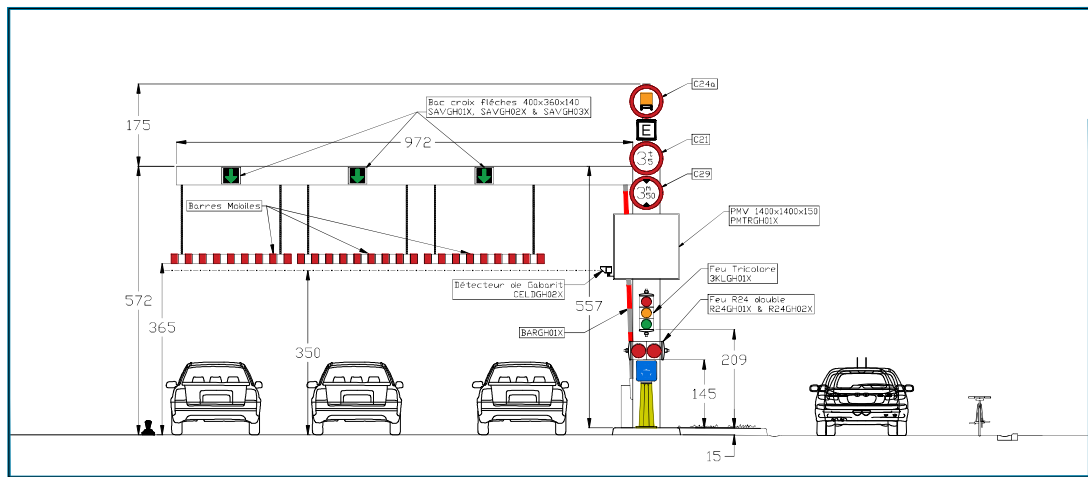
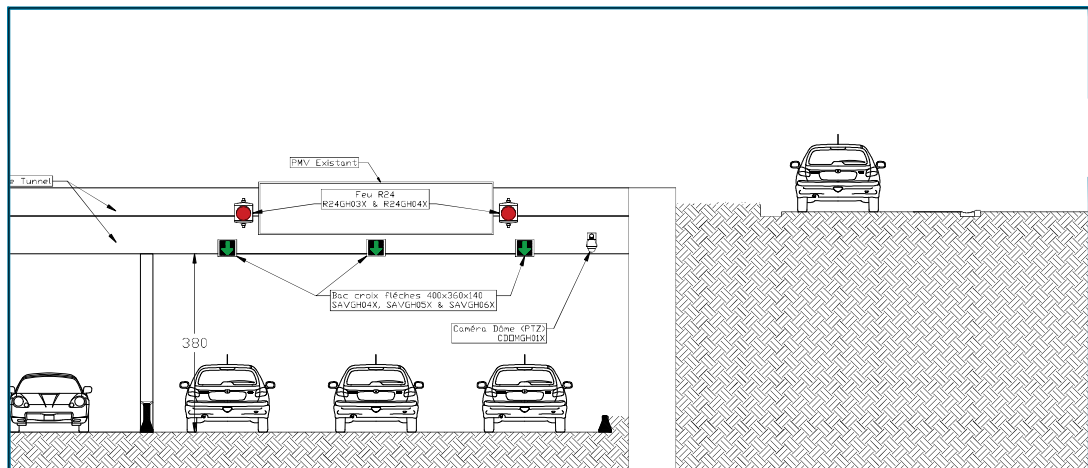
Tunnel GEORGES-HENRY  
Coupe Mobilité - Situation Existante  
CAHIER DES CHARGES BMB/DGE-DOB/2016.0985  
Installation et fourniture d'équipements de fermeture physique des accès de tunnels, installation et fourniture d'équipements de détection et de limitation de vitesse, de détection et de limitation des véhicules hors gabarit et de vidéo-surveillance.

N°	DATE	DESCRIPTION	DEL	STAT
A	09-12-2020	Plan Ac-25	ECN	HEE
B	08-02-2022	Ajust. Fiche "Situation existante" MAJ Fronton Tunnel	EDV	HEE
C	10-06-2022	Mise à jour tableau feu R24 et autres mobiliers	NGE	HEE
D	20-09-2022	Plan Ac-25 - Modification Portique à Coupe Fronton du Tunnel	ECN	HEE
E	01-09-2023	Mise à jour	CLZ	HEE

Numero de plan client	Numero de plan	Folio
R-044523	Tunnel Georges-Henry - Coupes MOBILITE_D.049	1/5

Gratuit en vertu de la loi sur l'accès à l'information. Toute réimpression est interdite sans autorisation écrite.





**Georges-Henry Dir. Cambre**  
**Phase 3 :**  
**Terrassement en amont**



SSM Fabrice - VGE  
 CLOSEBRU  
 CHAUSSEE DE TUNZIE 499, 1040 BRAINE L'ALLEU  
 TEL:02 389.22.11 - TELEFA:02 389.22.25



DIRECTION GESTION ET ENTRETIEN DES VOIES / DIRECTIE BEHEER EN ONDERHOUD VAN DE WEGEN  
 RUE DU PROGRES 80 BOITE 1 / VOORUITSINGENSTRAAT 80 BUS 1  
 1035 BRUXELLES / 1035 BRUSSEL

**Tunnel GEORGES-HENRY**  
**Coupe Mobilité - Situation de Nuit phase 3**  
**CAHIER DES CHARGES BMB/DGE-DOB/2016.0985**

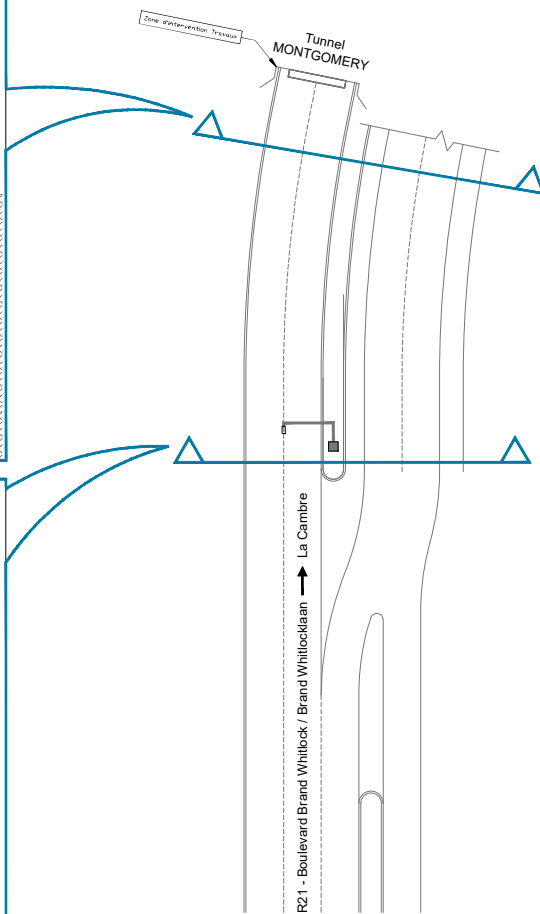
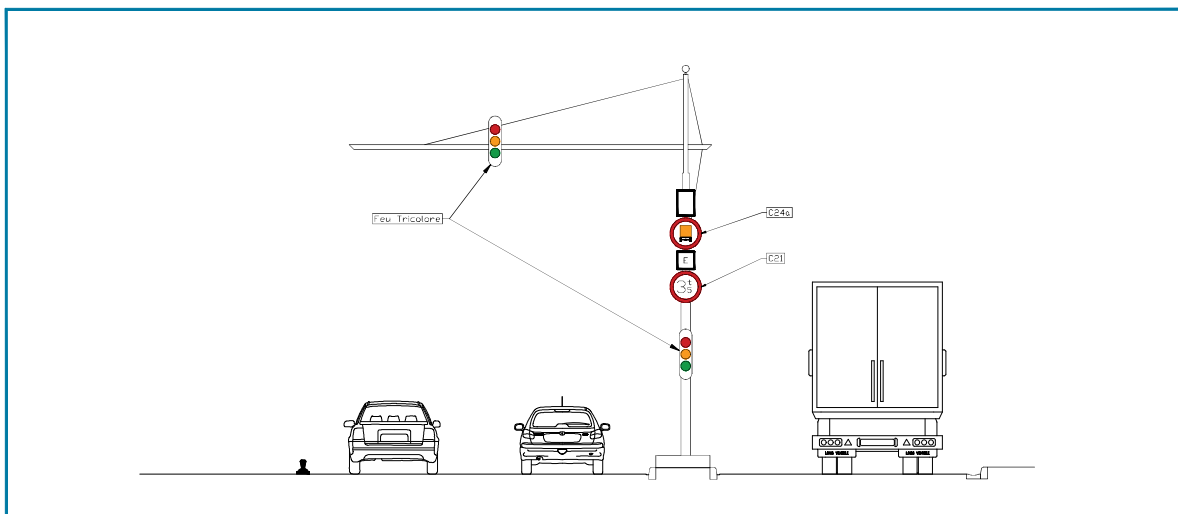
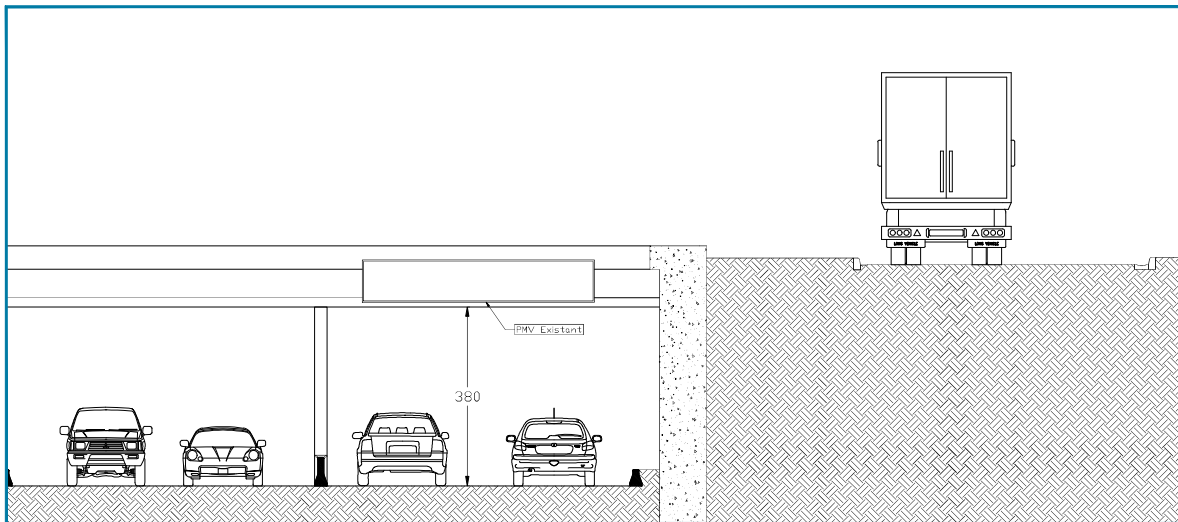
Installation et fourniture d'équipements de fermeture physique des accès de tunnels, installation et fourniture d'équipements de signalisation lumineuse de détection et limitation des véhicules hors gabarit et de vitesse-surveillance.

N°	DATE	DESCRIPTION	DEL	STAT
A	09-12-2016	Plan Ac-35	EN	HE
B	08-02-2017	Ajout Feux "Situation nuit" MAJ Fronton Tunnel	ED	HE
C	10-06-2017	Mise à jour hauteur feu R24 et barres mobiles	NGE	HE
D	20-09-2017	Plan Ac-35 - Modification Particule & Coupe Fronton du tunnel	EN	HE
E	01-09-2017	Mise à jour	CL2	HE

Numero de plan client	Numero de plan	Page
R-044523	Tunnel Georges-Henry - Coupes Mobilité_D.ing	3/5

Gratuit et sous réserve de la permission écrite de la Direction Générale des Travaux de la Région de Bruxelles-Capitale.





Montgomery Dir. Cambre  
**Situation EXISTANTE**



SPR Fabrice - VSE  
 CLOSERIEU  
 CHAUSSEE DE TURIDE 489, 1400 BRAINE L'ALLEUE  
 TEL(0) 391.22.11 - TEL/FAX(0) 391.22.25



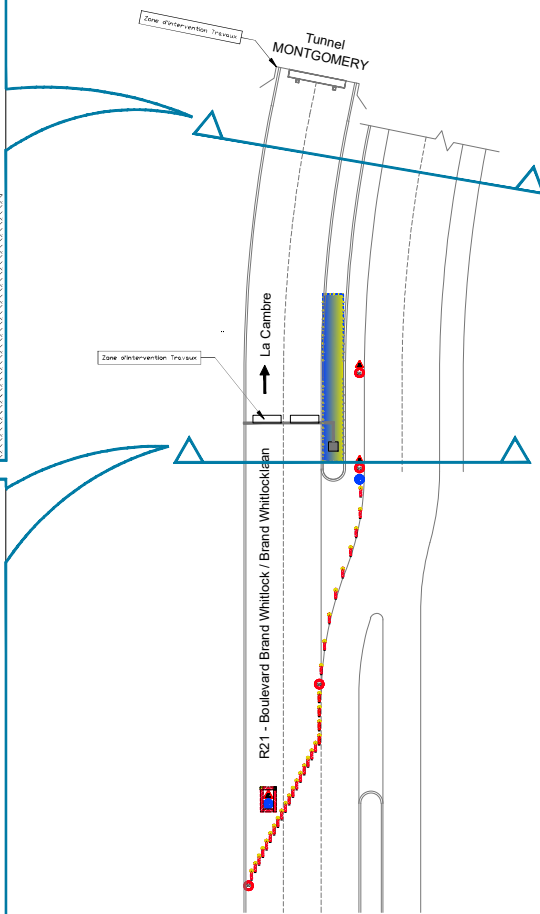
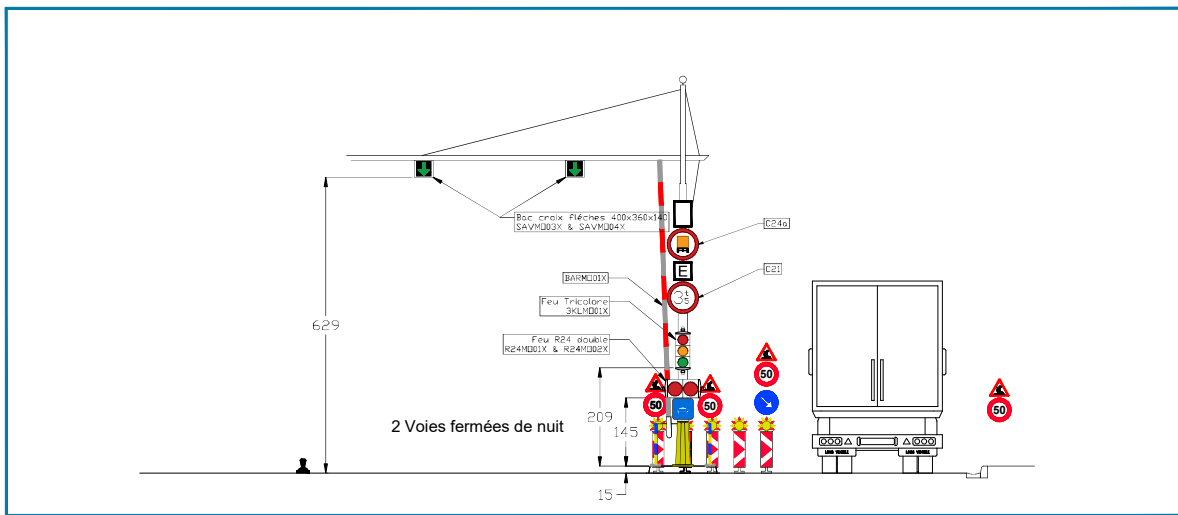
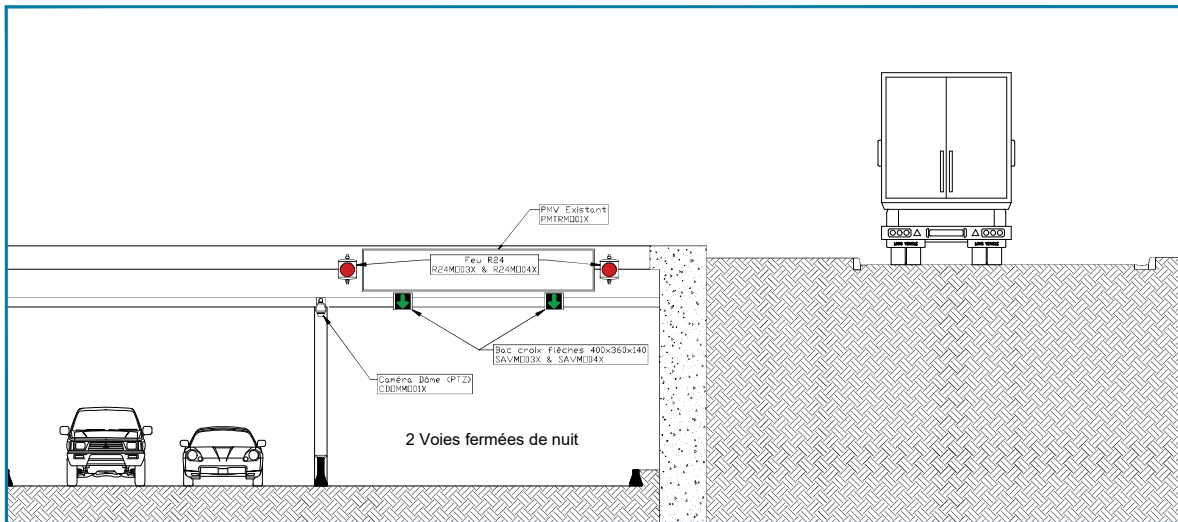
Tunnel MONTGOMERY - Dir. La Cambre  
 Coupe Mobilité - Situation Existante  
 CAHIER DES CHARGES BMS/DGE/DOB/2016.0995

Installation et fourniture d'équipements de formation pour la mise au point des essais de formation, installation et fourniture d'équipements de pré-évaluation dimensionnelle et évaluation des véhicules hors gabarit et de faible manœuvrabilité.

N°	Date	Modifications	Dev.	Etat
A	10-12-2009	Plan Ac-S	EN	PRE
B	13-01-2011	MAJ Montage Existante	EN	PRE
C	25-10-2011	MAJ	EN	PRE
D	08-03-2012	Ajout Foto "Situation existante" - Divers	EN	PRE
E	21-05-2012	Mise à jour hauteur des R21	EN	PRE
F	08-10-2012	Plan Ac-S - Modification Partique & Coupe Randon du tunnel	EN	PRE
G	01-09-2013	MAJ	EN	SC

Numero de plan	Numero de plan	Echelle
-	-	1/4
R-04523	Tunnel Montgomery - Dir. La Cambre - Coupe Mobilité, C.ing	Variable

Ce plan est notre propriété et ne peut être copié ou communiqué à des tiers sans notre autorisation écrite.



Montgomery Dir. Cambre

**Phase 5 :**  
Fermeture tunnel.



SPR Fabrice - VSE  
CLOSEZBRU  
CHAUSSÉE DE TURIDE 489, 1400 BRAINE L'ALLEU  
TEL(0) 391.22.11 TELFAX(0) 391.22.25



DIRECTION GESTION ET ENTRETIEN DES VOIES / DIRECTIE BEHEER EN ONDERHOUD VAN DE WEGEN  
RUE DU PROGRES 80 BOITE 1 / VOORUITGANGSTRAAT 80 BUIS 1  
1039 BRUXELLES / 1039 BRUSSEL

Tunnel MONTGOMERY - Dir. La Cambre  
Coupe Mobilité - Situation de Nuit phase 5  
CAHIER DES CHARGES BMS/DGE/DOB/2016.0985

Installation et fourniture d'équipements de fermeture pour deux axes de tunnels, installation et fourniture d'équipements de pré-évaluation dimensionnelle et de détection des véhicules hors gabarit et de poids surcharge.

N°	Date	Modifications	Env.	Appr.
A	10-12-2009	Plan As-Is	ENV	HPRE
B	10-01-2012	M31 Partique Existant	ENV	HPRE
C	25-10-2012	M31	ENV	HPRE
D	08-03-2012	Ajout Foto "Situation existante" - Divers	ENV	HPRE
E	21-05-2012	Mise à jour hauteur des R21	NGE	HPRE
F	04-10-2012	Plan As-Is - Modification Partique & Coupe Randon du tunnel	ENV	HPRE

Nom de plan	Nom de plan	Etat
-	-	3/4
R-04523	Tunnel Montgomery - Dir. La Cambre - Coupe Mobilité, C.Eng	Variable

Ce plan est notre propriété et ne peut être répliqué ou communiqué à des tiers sans notre autorisation écrite.