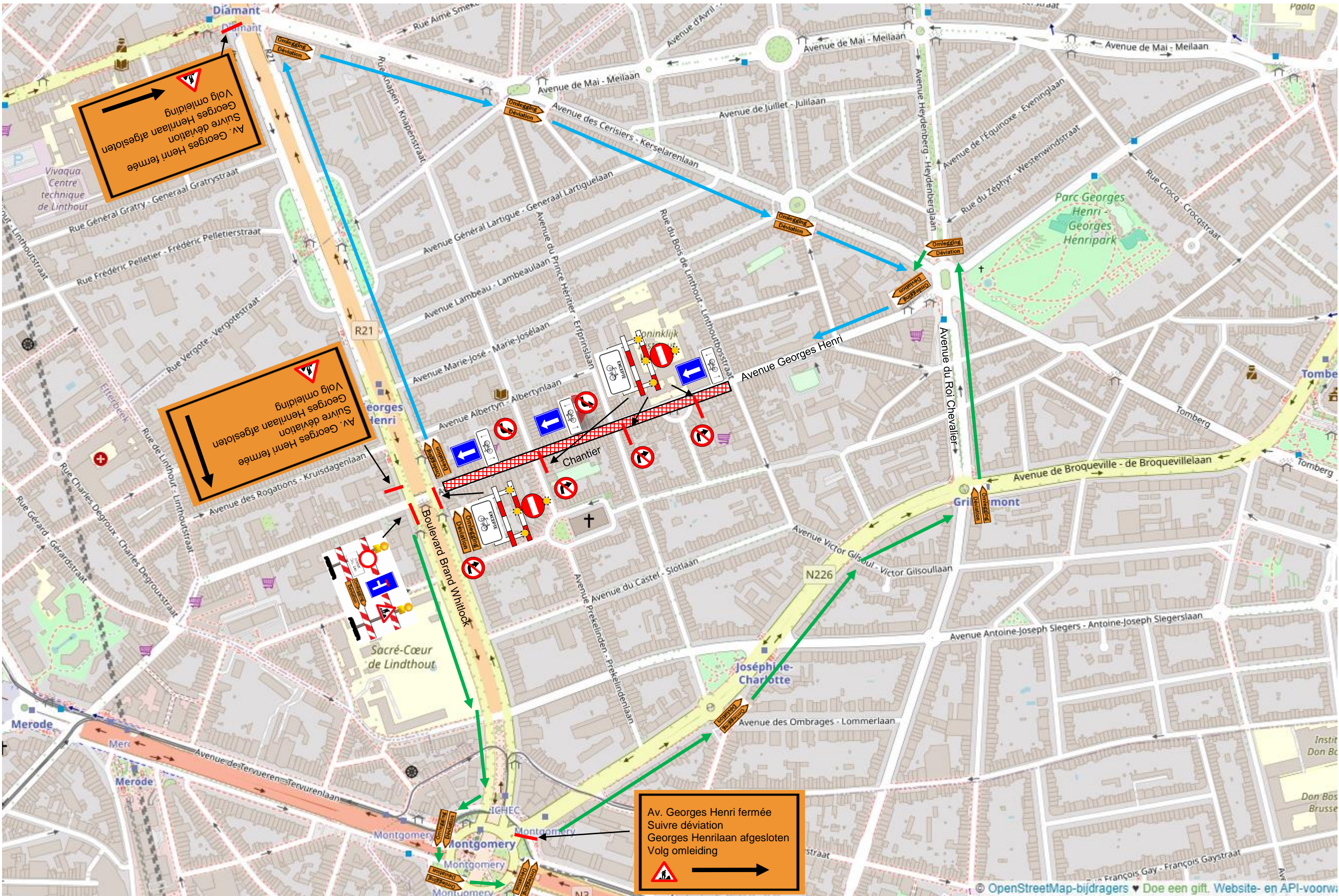
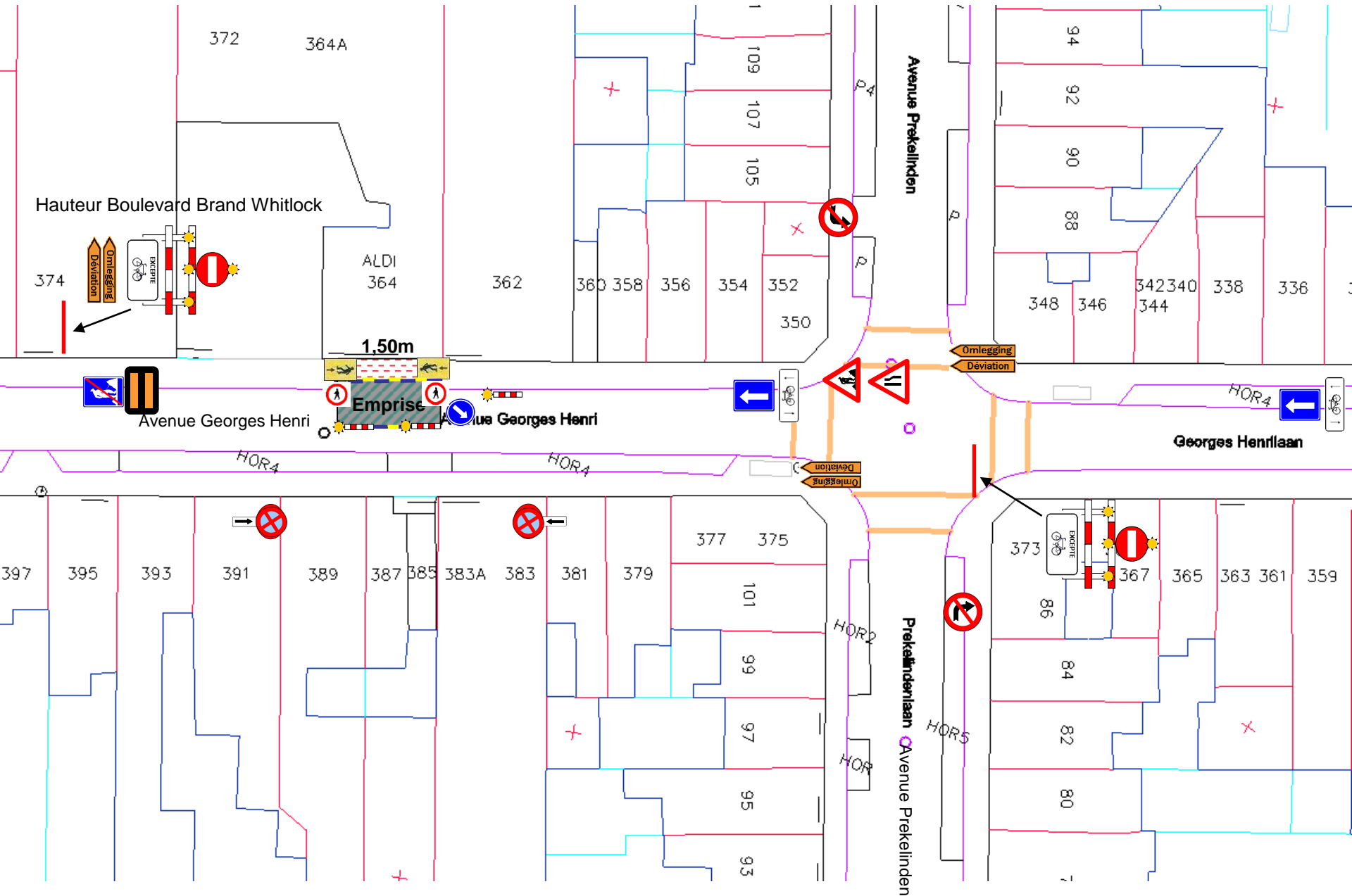


Déviation Avenue George Henri – WSL



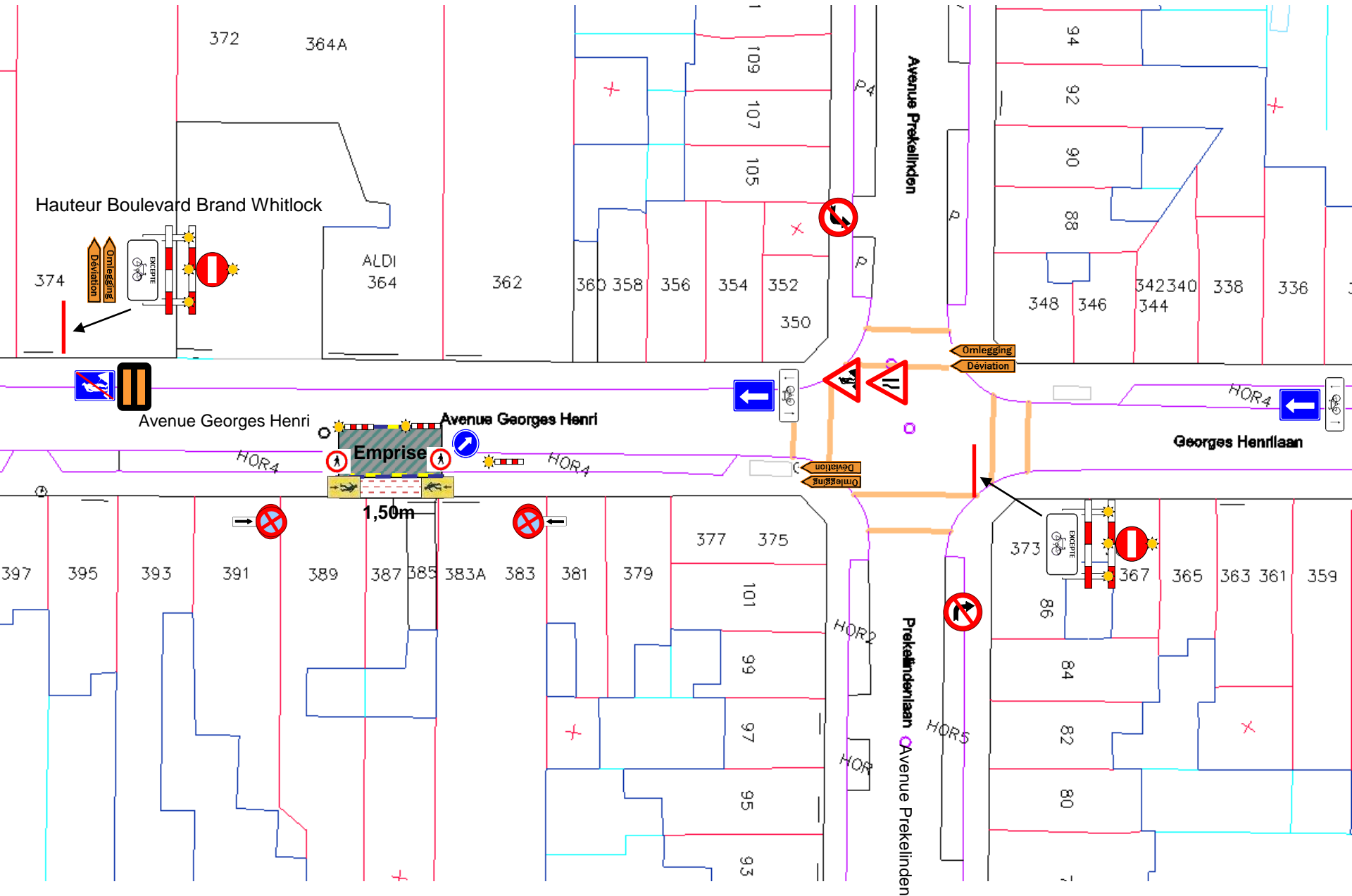
Signalisation : Traversée Avenue Georges Henri (hauteur n° 364 – phase 1) – WSL

Coupe 1-1'



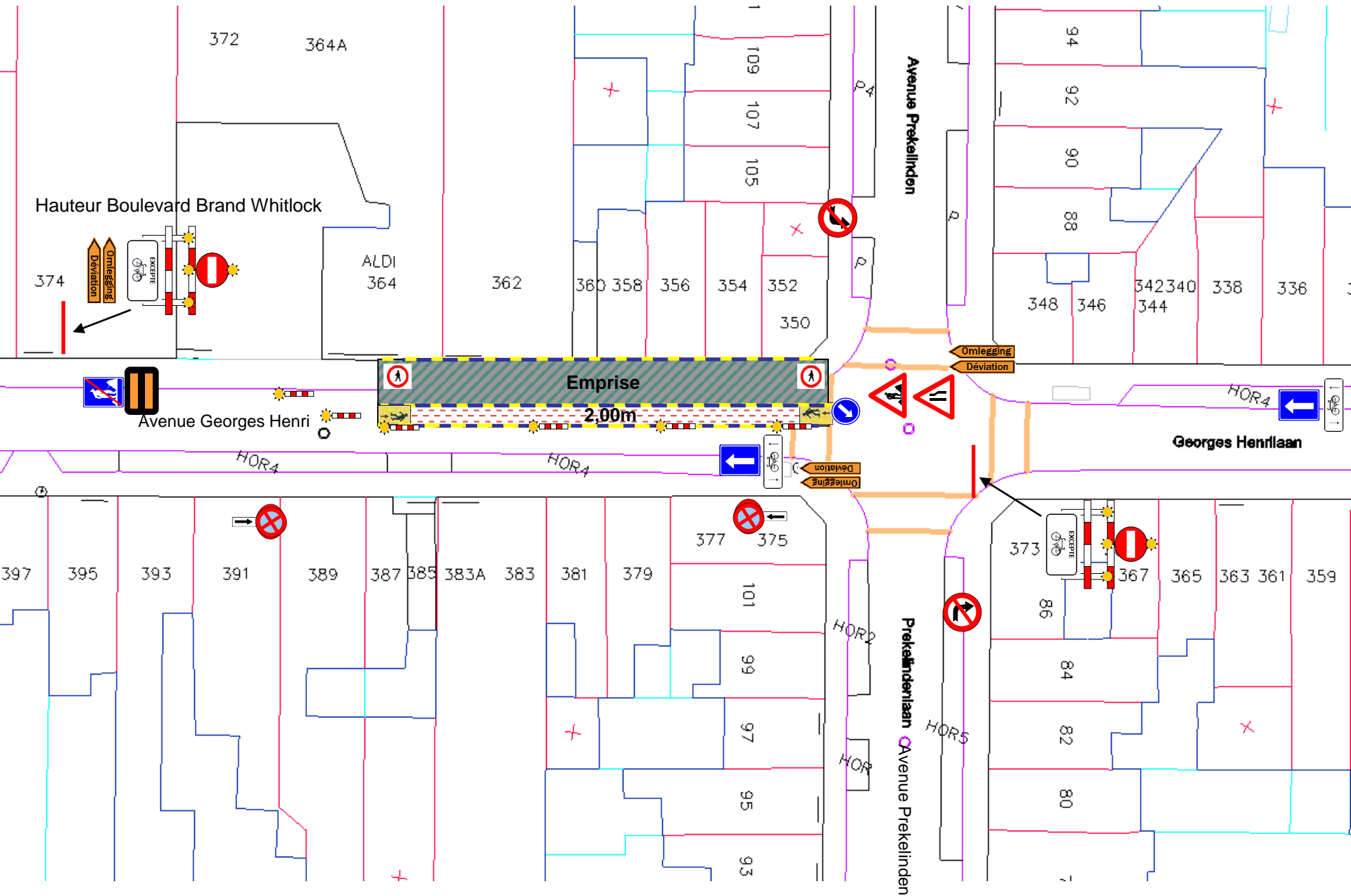
Signalisation : Traversée Avenue Georges Henri (hauteur n° 364 – phase 2) – WSL

Coupe 1-1'



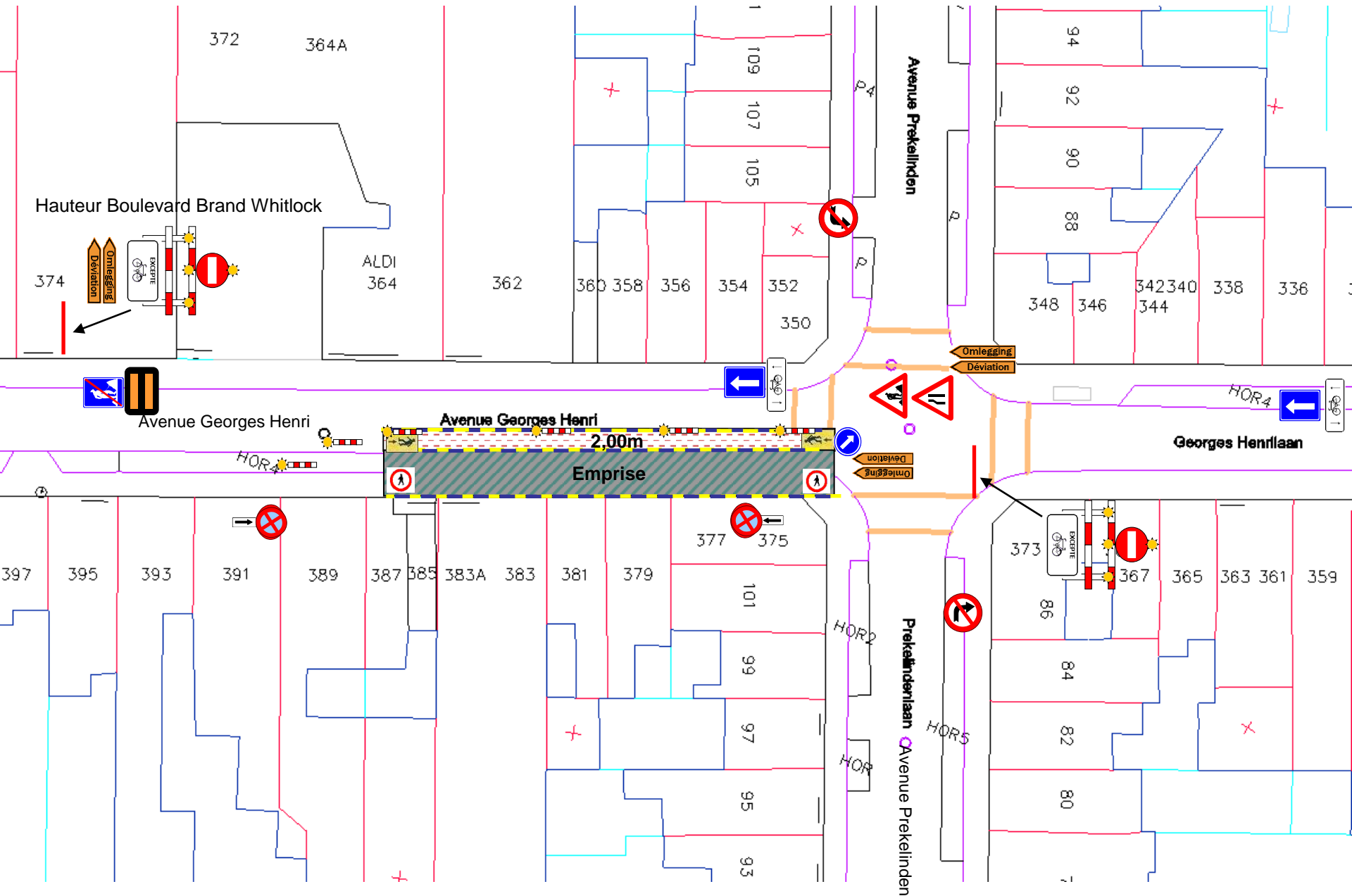
Signalisation : Avenue Georges Henri (entre n° 350 et n° 364) – WSL

Coupe 2-2'



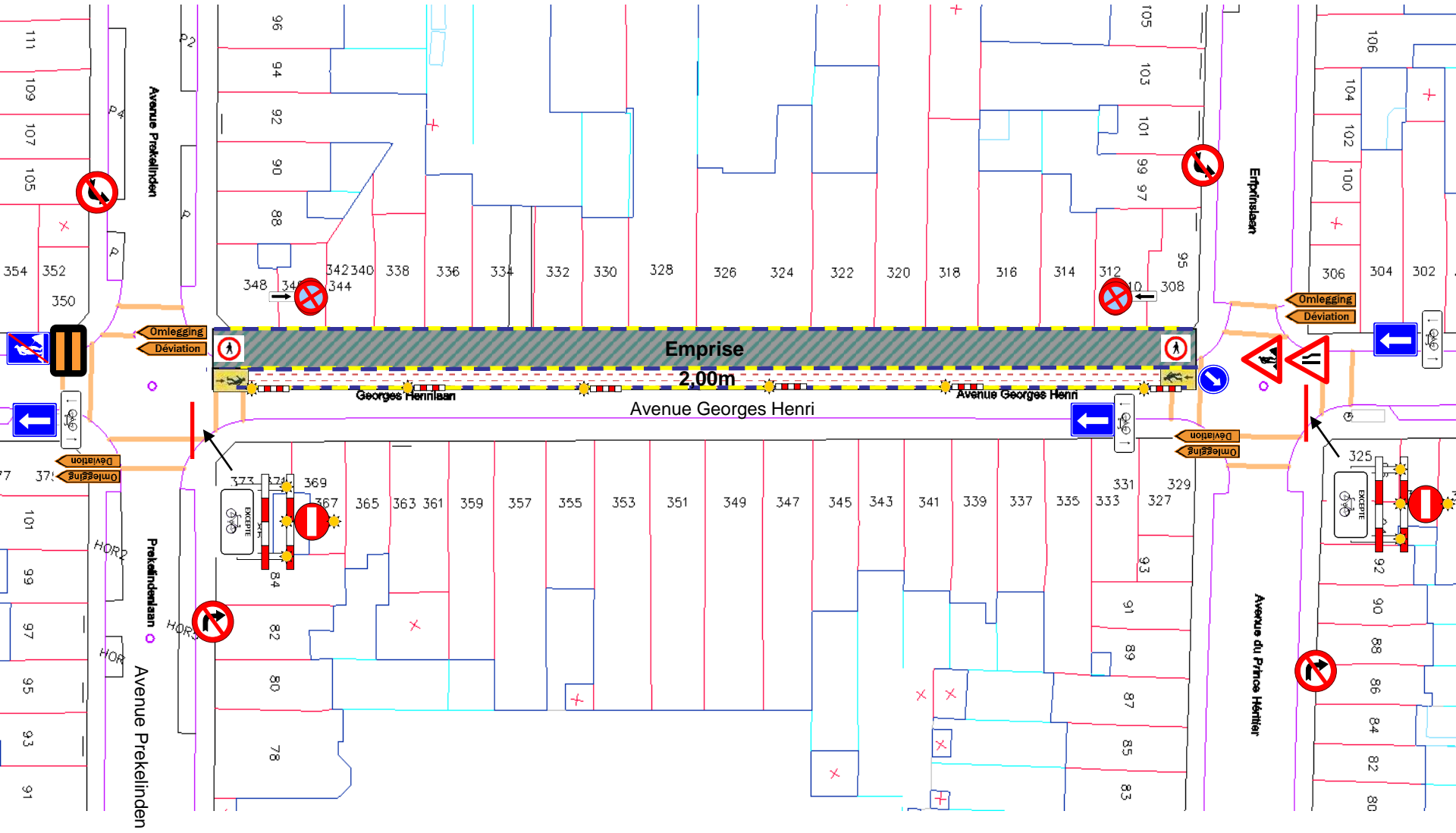
Signalisation : Avenue Georges Henri (entre n° 375 et n° 387) – WSL

Coupe 2-2'



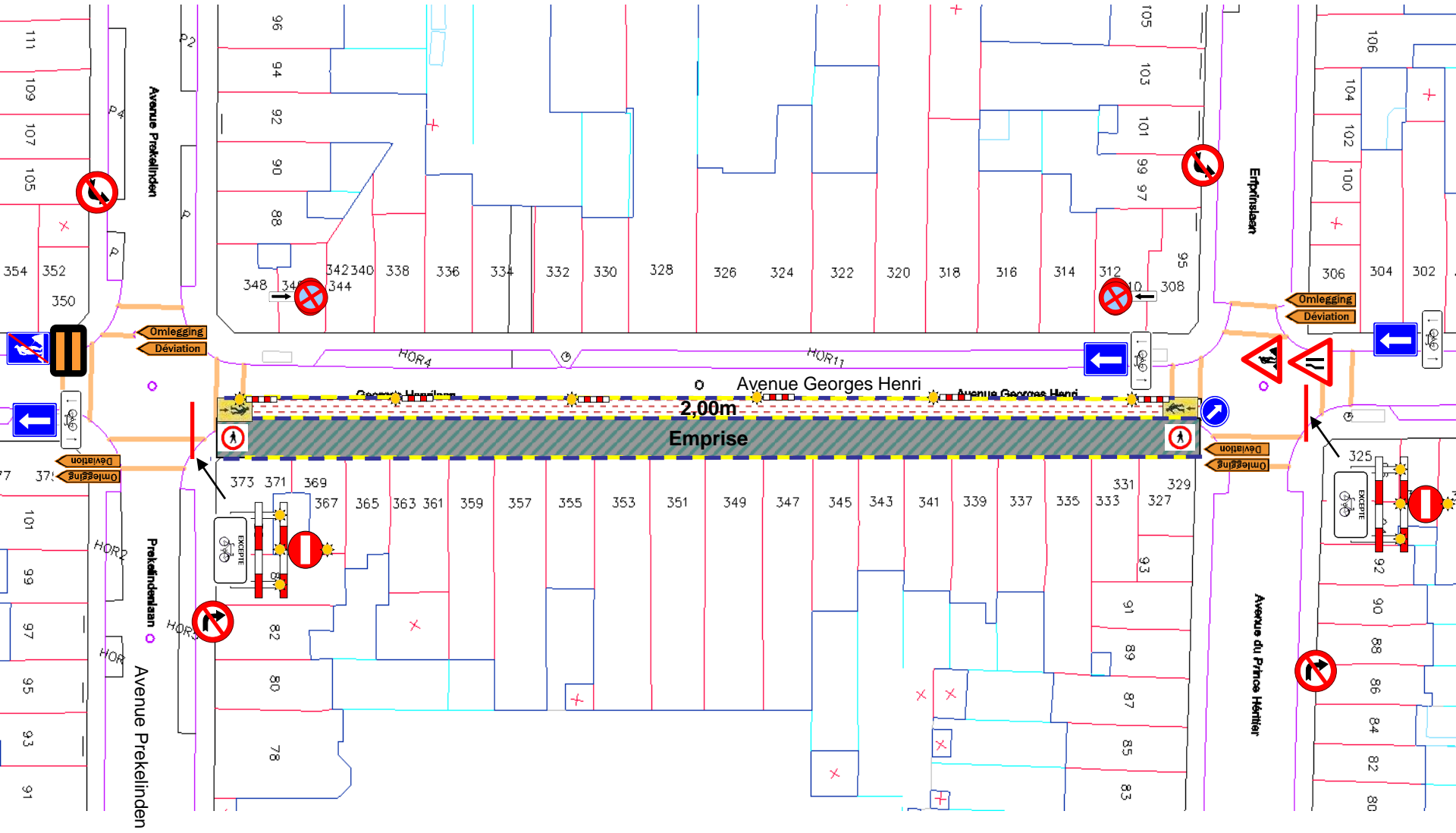
Signalisation : Avenue Georges Henri (entre n° 308 et n° 348) – WSL

Coupe 3-3'



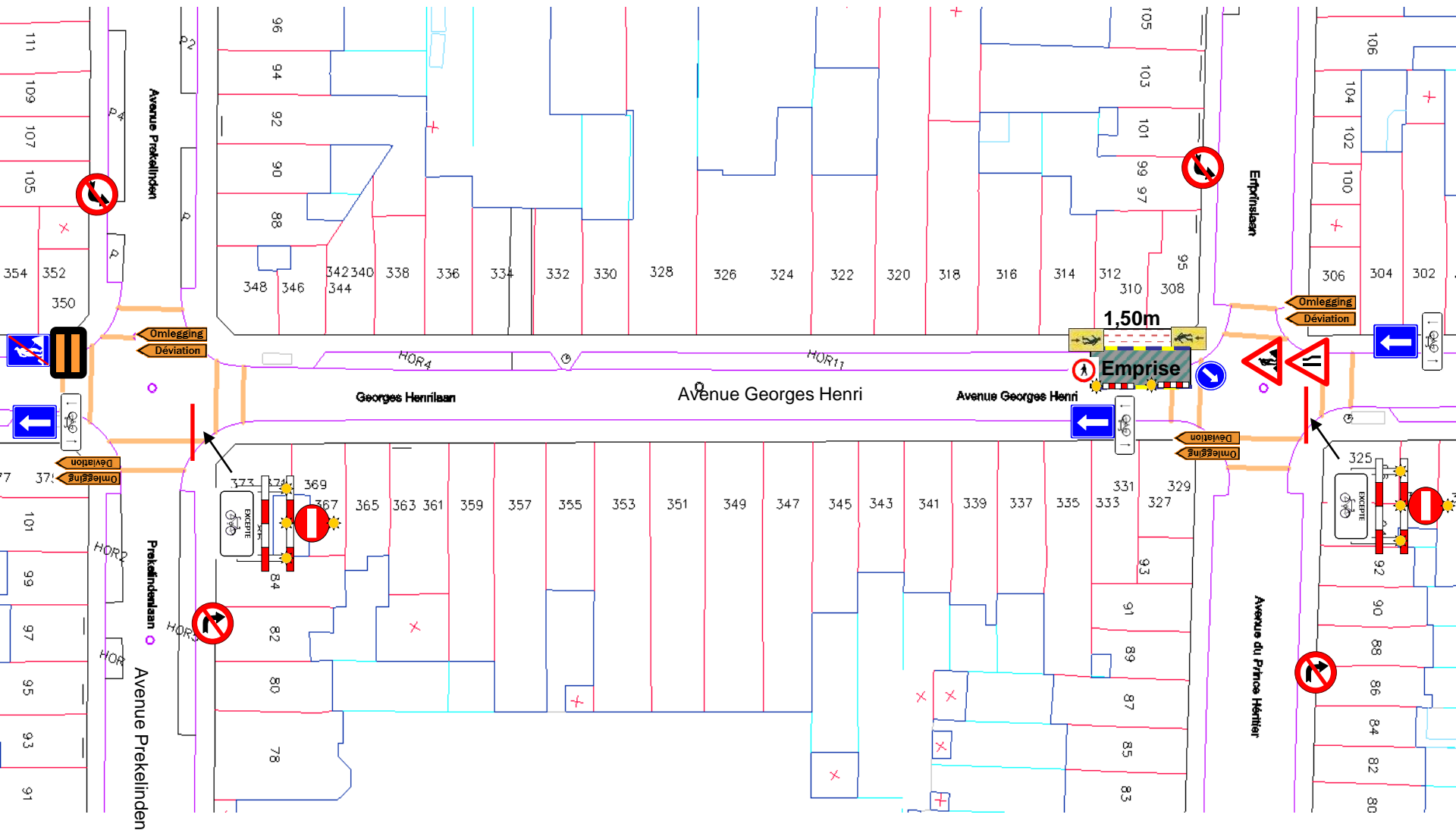
Signalisation : Avenue Georges Henri (entre n° 329 et n° 373) – WSL

Coupe 4-4'



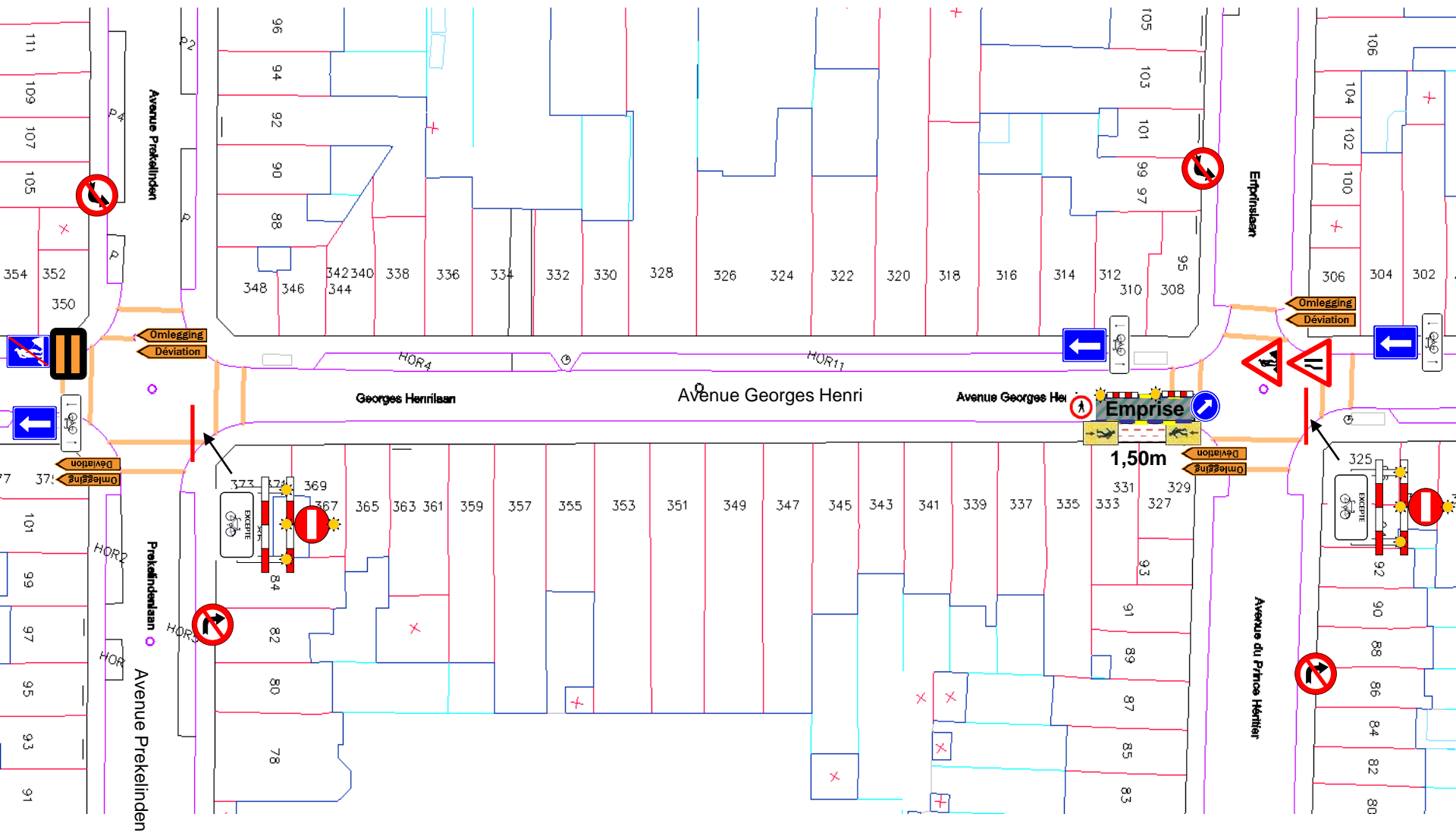
Signalisation : Traversée Avenue Georges Henri (hauteur n° 308 – phase 1) – WSL

Coupe 4-4'



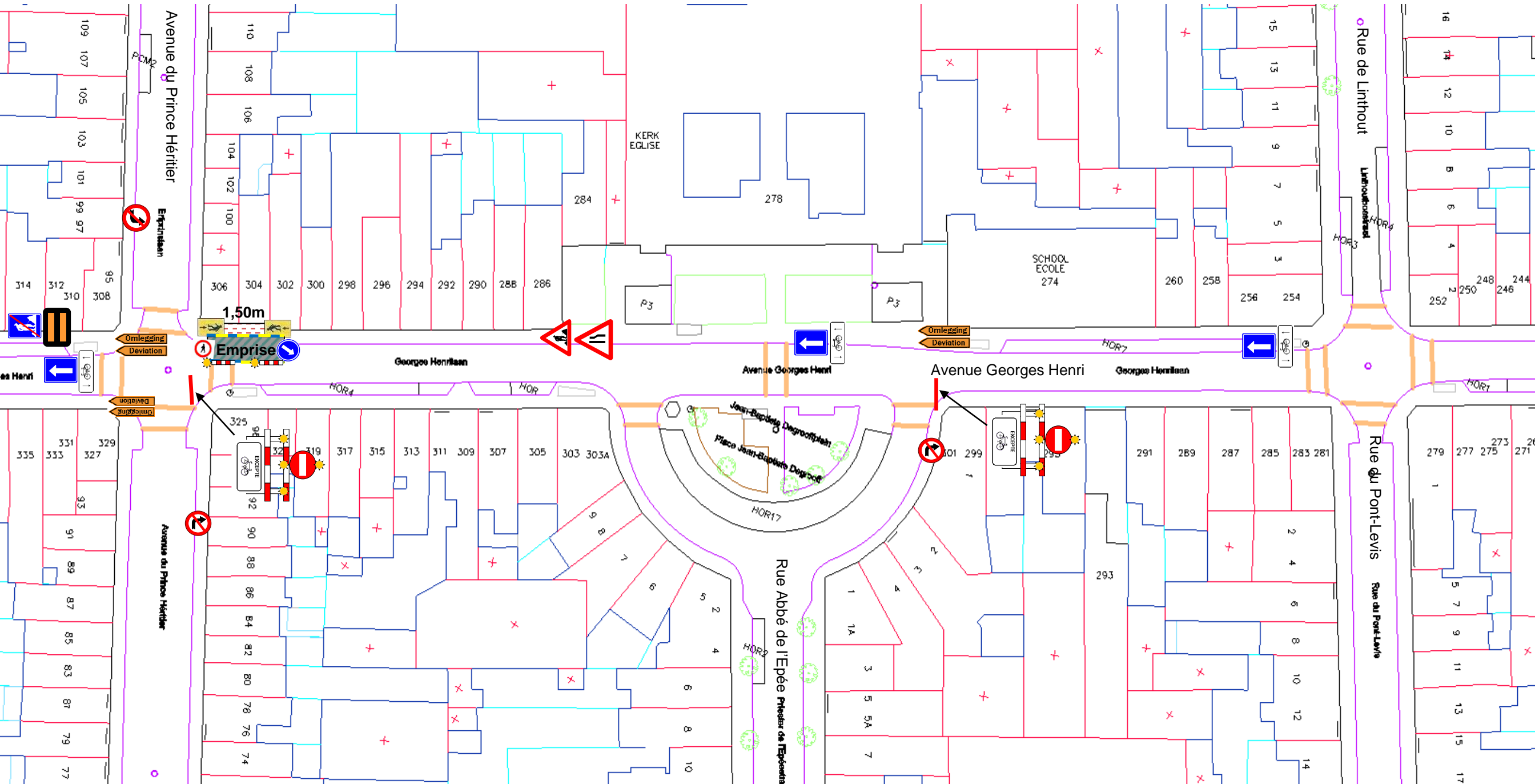
Signalisation : Traversée Avenue Georges Henri (hauteur n° 308 – phase 2) – WSL

Coupe 4-4'



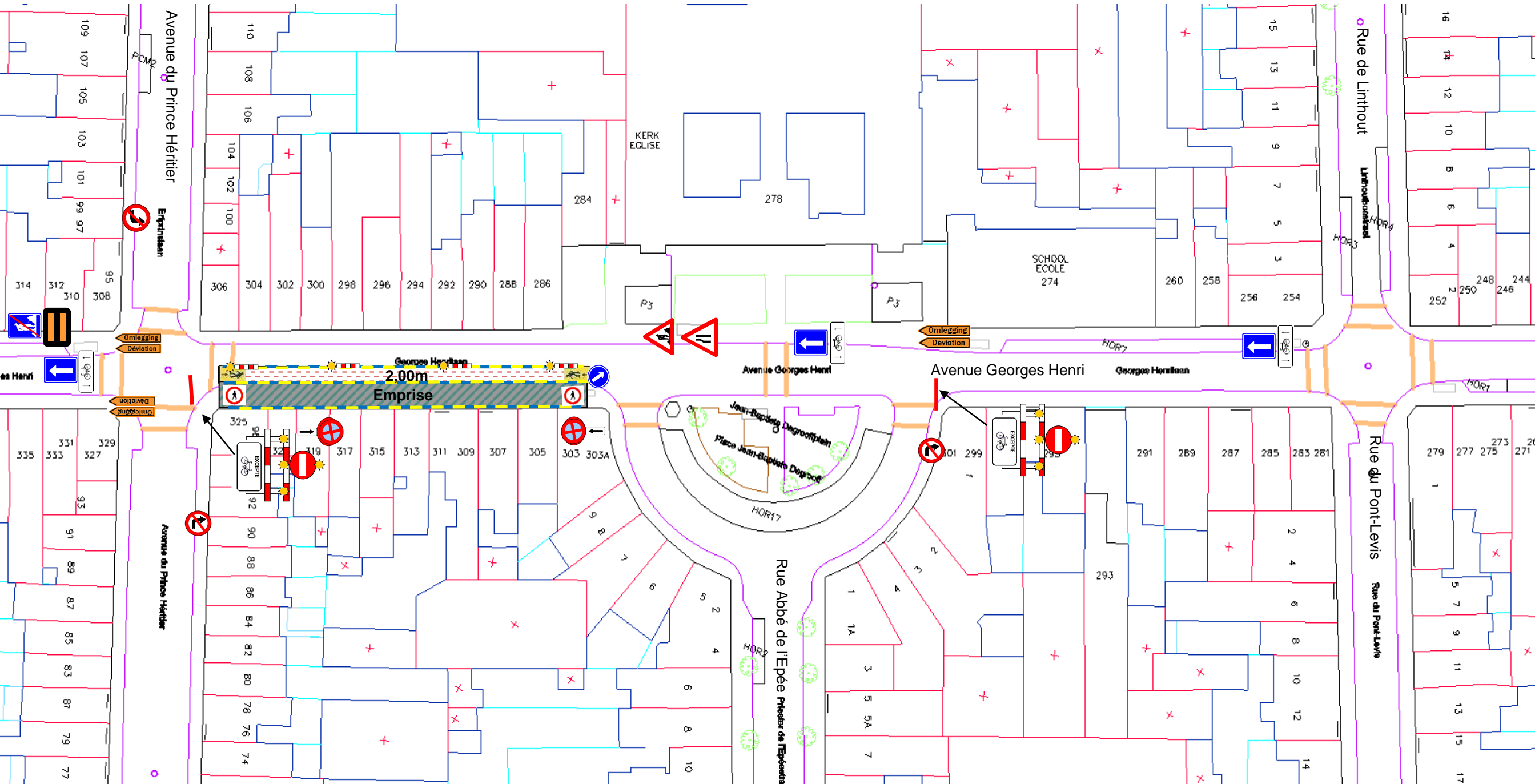
Signalisation Traversée Avenue Georges Henri (hauteur n° 325 – phase 1) – WSL

Coupe 5-5'



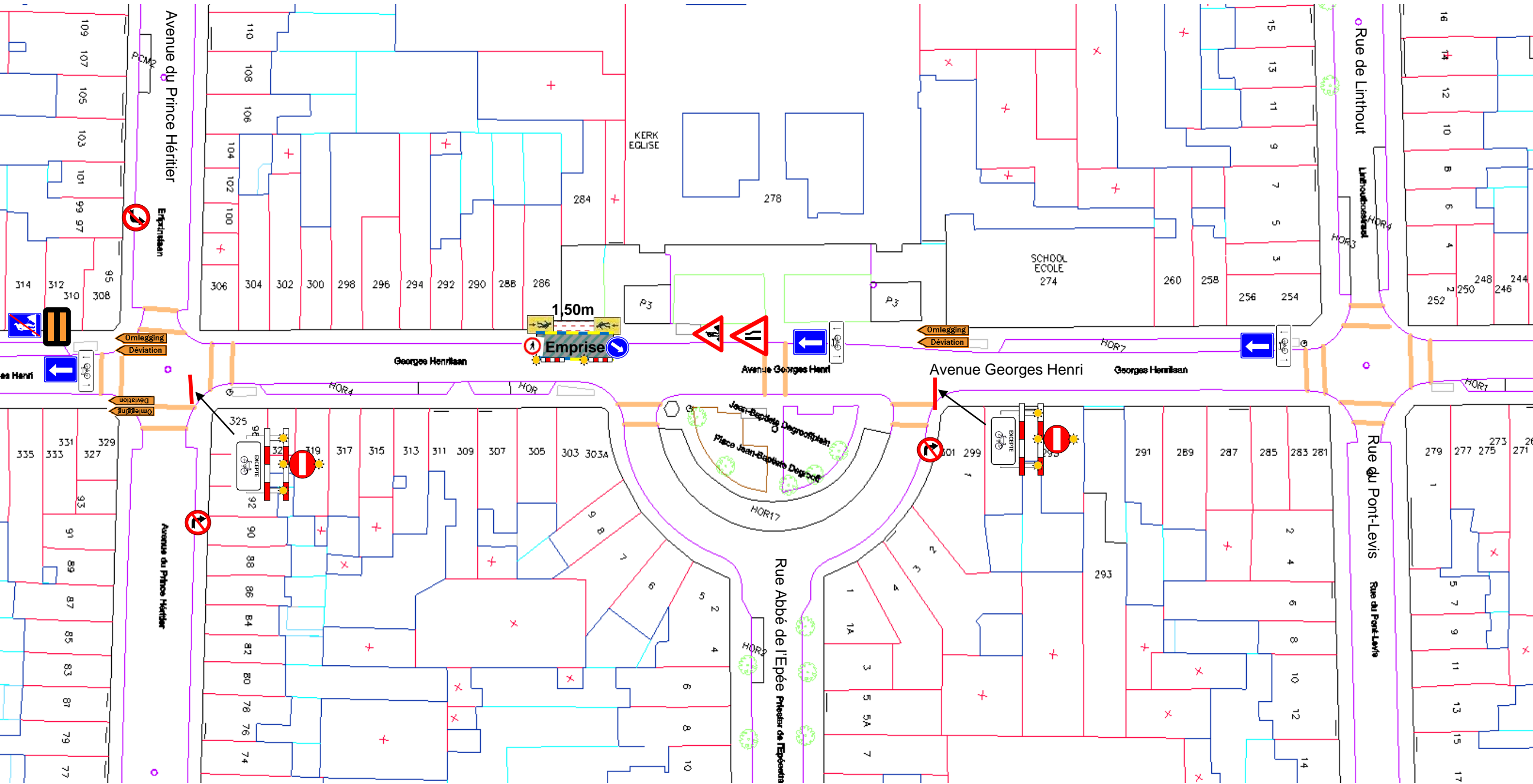
Signalisation Avenue Georges Henri (entre n° 303 et n° 325) – WSL

Coupe 6-6'



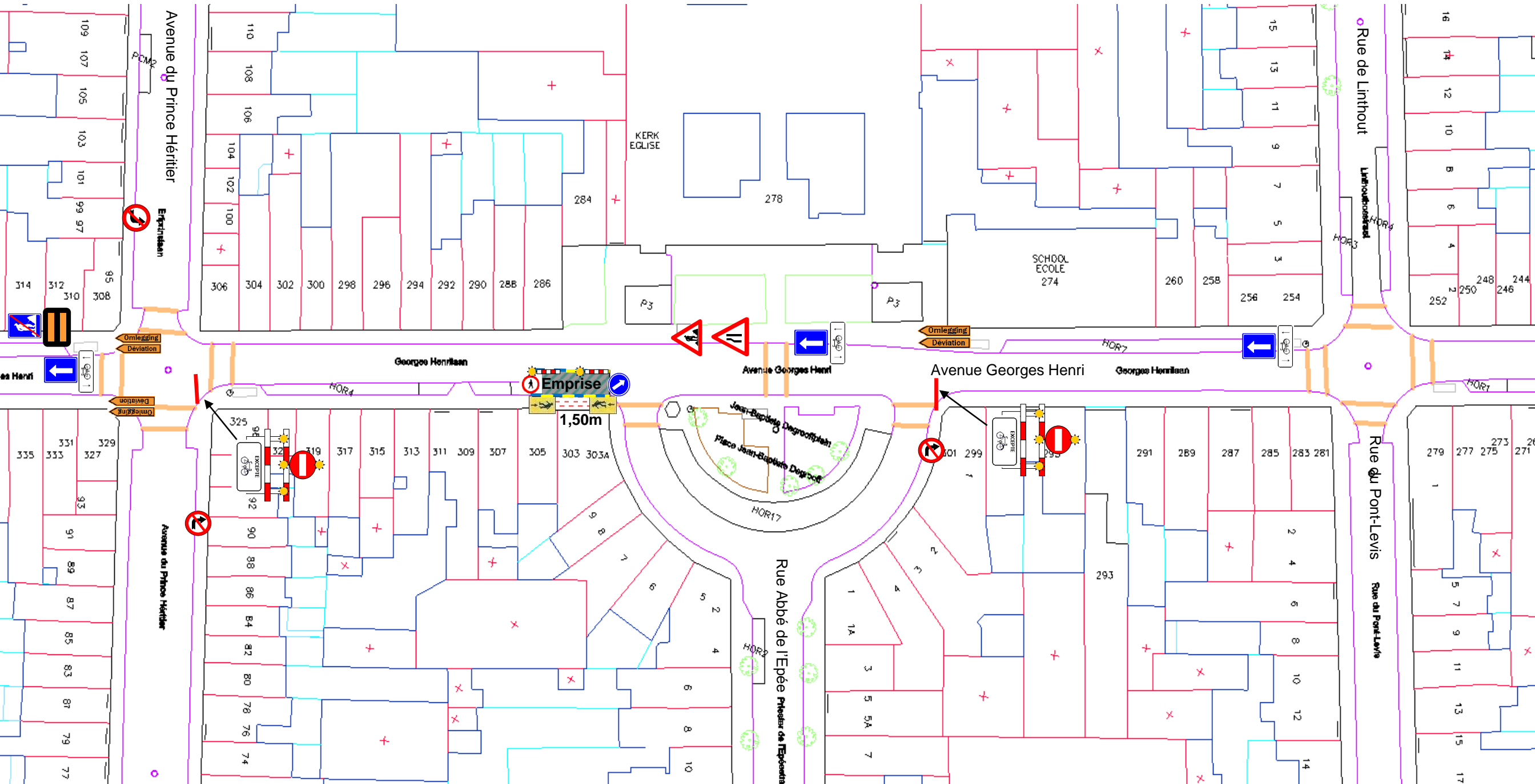
Signalisation Traversée Avenue Georges Henri (hauteur n° 303 – phase 1) – WSL

Coupe 7-7'



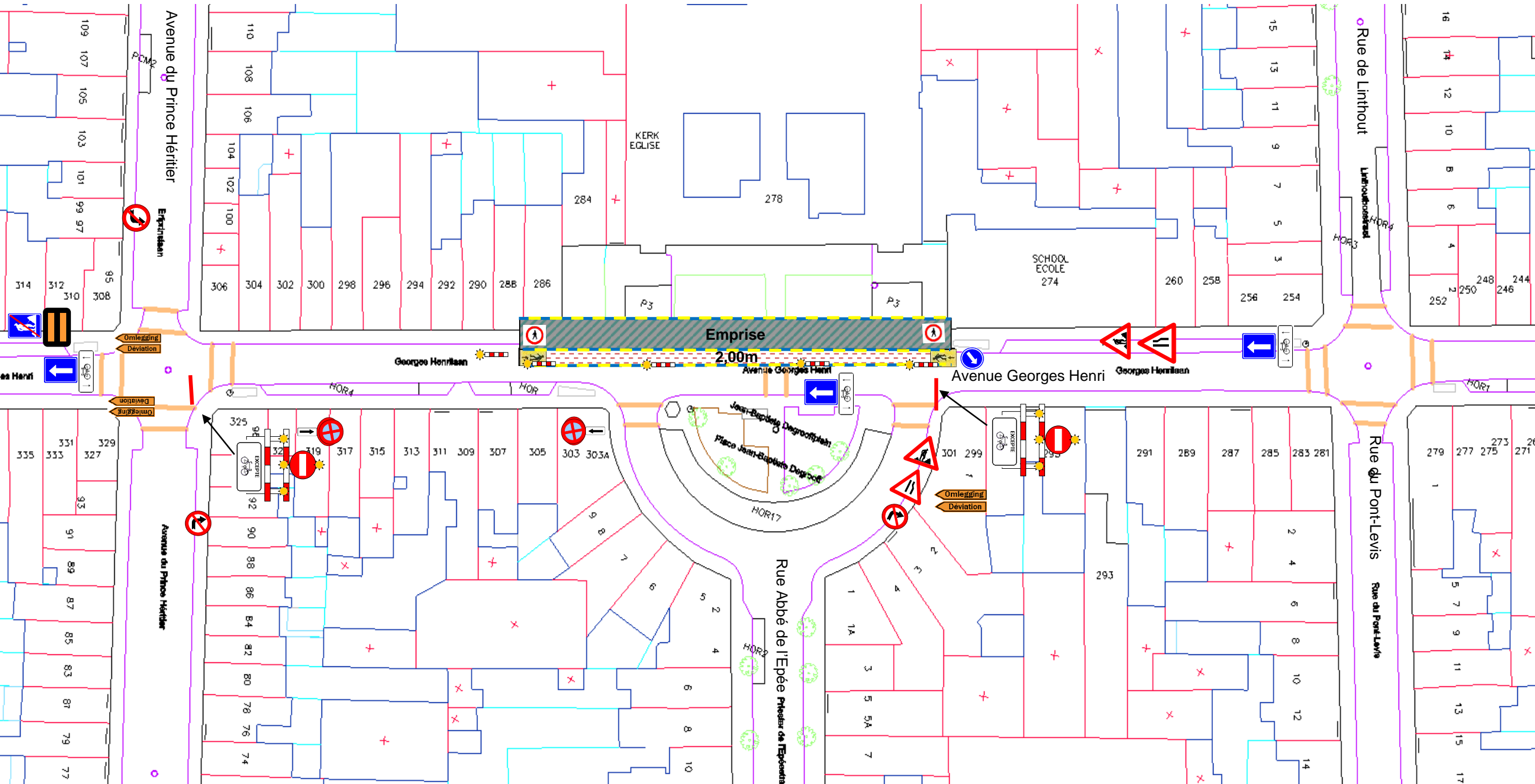
Signalisation Traversée Avenue Georges Henri (hauteur n° 303 – phase 2) – WSL

Coupe 7-7'



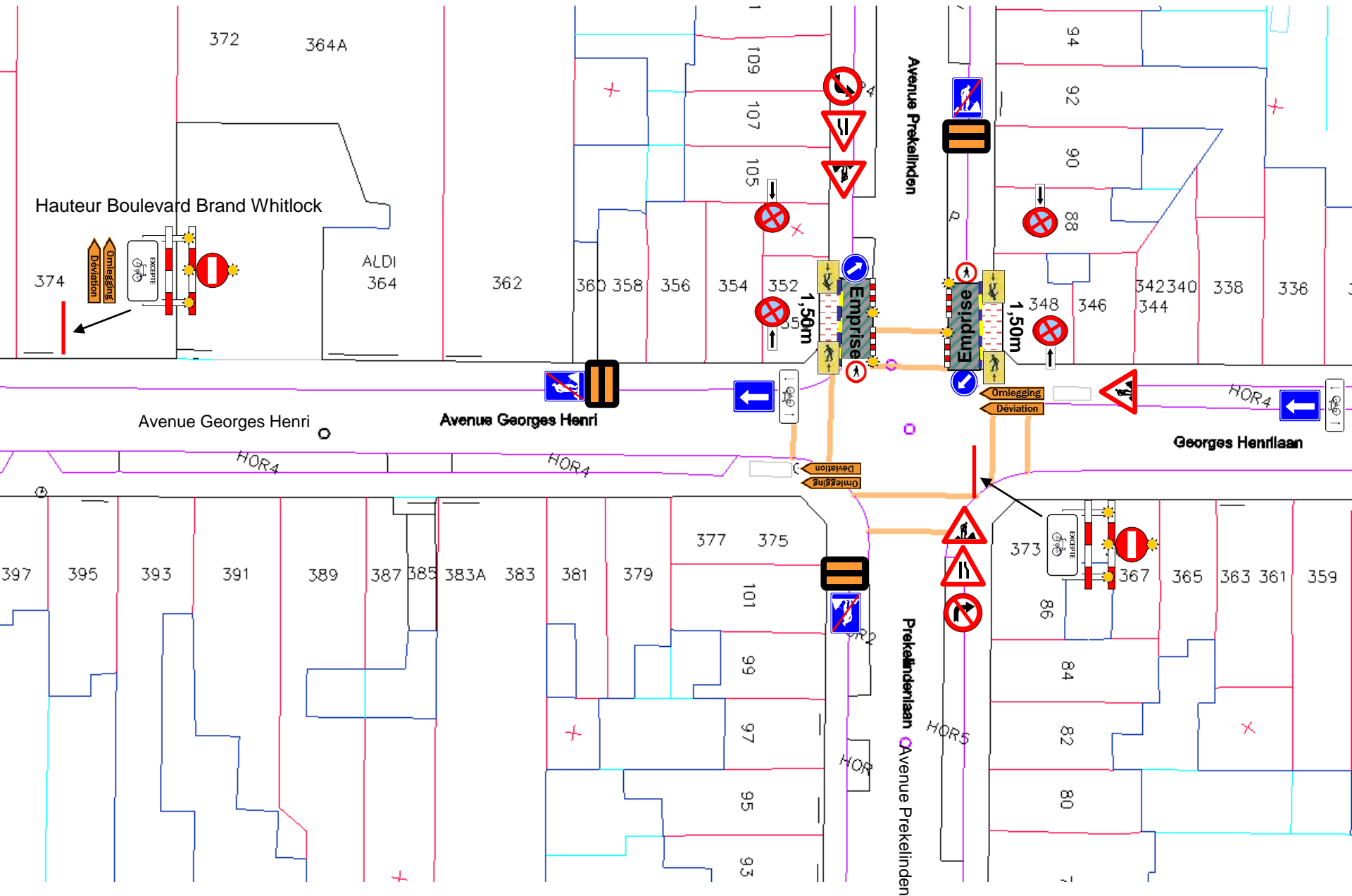
Signalisation Avenue Georges Henri (entre n° 274 et n° 286) – WSL

Coupe 8-8'



Signalisation : Traversée Avenue Prekelinden (hauteur Georges Henri – gaine existante) – WSL

Coupe 9-9'



Signalisation : Traversée Avenue Prekelinden (hauteur n° 86 – gaine existante) – WSL

Coupe 10-10'

