



# Het Maloukasteel

Zalen voor vergaderingen,  
seminaries en recepties

**SINT-LAMBRECHTS-WOLUWE**



[www.woluwe1200.be](http://www.woluwe1200.be)





## DE TIJDLIJN VAN HET MALOUKASTEEL

Bankier Lambert de Lamberts liet het Maloukasteel bouwen in 1776 op de plaats waar zich een jachtslot bevond dat toebehoorde aan het klooster van de Jezuïeten van Brussel.

Bij zijn overlijden ging het domein achtereenvolgens over in handen van zijn achterneef Charles-Louis Kessel, die er eigenaar van was tussen 1812 en 1829, en van Louis Van Gobbelschroy, een man die sporen liet in de politiek van België en belangrijke ministeriële functies bekleedde tijdens het Hollandse bewind van 1825 tot 1830. Hij verliet de politieke Bühne na de revolutie van 1830 en verdeelde daarna zijn aandacht tussen de zakenwereld en zijn gemalin, Marie Lesieur - Lesueur genoemd - gewezen sterdanseres van het Munttheater. Na de zelfdoding van Louis Van Gobbelschroy, die het gevolg was van ernstige financiële tegenslagen, werd Marie Lesueur gedwongen het kasteel en het park te verkopen. Jules Malou, een markant figuur in de politieke en financiële kringen van de 19<sup>e</sup> eeuw, verwierf het goed in 1853. Nadat hij het publieke leven in 1884 vaarwel had gezegd, nam hij zijn intrek in zijn landhuis van Sint-Lambrechts-Woluwe, waar hij in 1886 overleed.

Zijn erfgenamen hebben het domein in stand gehouden tot in 1950, jaar waarin het kasteel werd afgestaan aan de gemeente.

## EEN LODEWIJK XVI-ARCHITECTUUR

Het Maloukasteel is sober witgekalkt of klassiek geschilderd en leunt aan bij de Lodewijk XVI-architectuur. De iets meer aangeklede

westelijke gevel geeft uit op een soort eindig perspectief met ingegroende achtergrond die bestaat uit een vijver, een zacht glooiend weiland en hoogstammige loofbomen die zorgen voor een laterale projectie en een grote diepte suggereren. Het gebouw sluit aan bij de typologie van de middelgrote landhuizen.

In het kader van de restauratie werd geprobeerd de neoklassieke harmonie te herstellen die aan de grondslag lag van het ontwerp van het gebouw. Er werd ook gestreefd naar een hernieuwde dialoog tussen het bouwsel en de omgeving, die zo typerend is voor deze stijl.

Binnenin bestond de grote uitdaging erin de hedendaagse technieken in te bedden in de beperkingen die eigen zijn aan een 18<sup>e</sup>-eeuws gebouw. De vertrekken werden ingericht als receptie- en seminariezalen, als polyvalente zalen en dienstlokalen - keukens, kantoor, vestiaires en sanitair. De grote zaal op het gelijkvloers is geschikt voor bruiloften, jubileums, seminaries en conferenties, onder meer dankzij een performant projectiemateriaal.

Dat projectiemateriaal is ook aanwezig op de eerste etage, waar de grote zaal voorzien is van een tolkcabine. Ook de zolderverdieping werd ingericht als vergaderzaal.



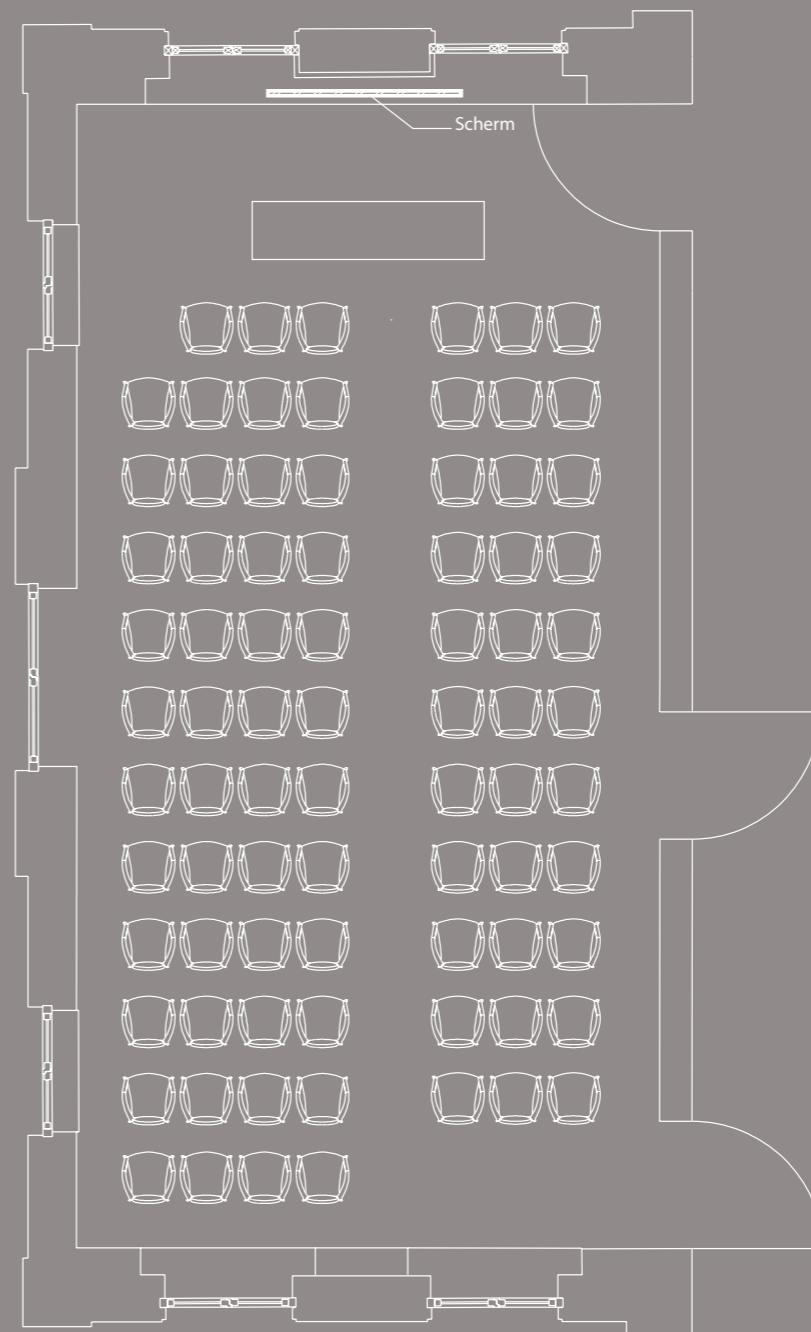
Château Malou





# Trouwzaal

Gelijkvloers



## Capaciteit

80 zitplaatsen  
in conferentiemodus

Volledig gelijkvloers  
200 staanplaatsen

## Beschikbare technische ondersteuning

Geluidsinstallatie met micro,  
CD-lezer en USB-poorten

Scherm en projector  
Wiftoegang

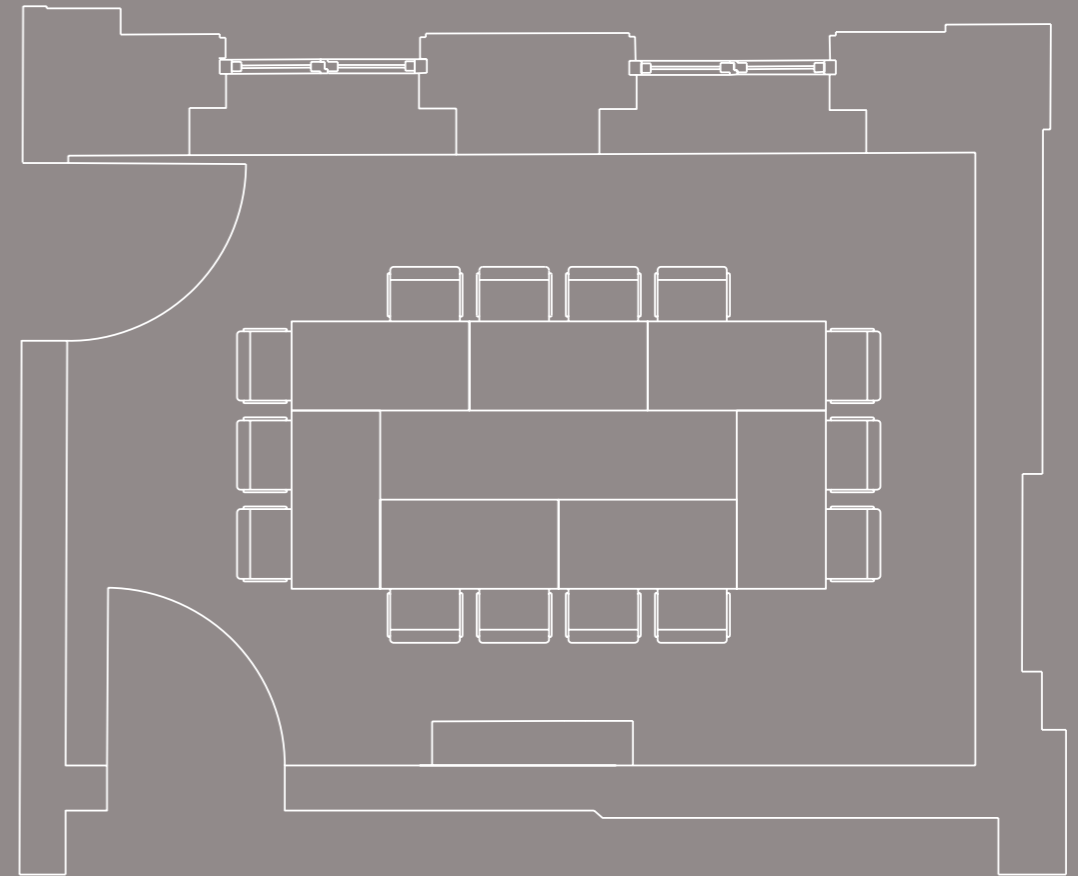
# Zaal Van Gobbelschroy

Trouwzaal



## Capaciteit

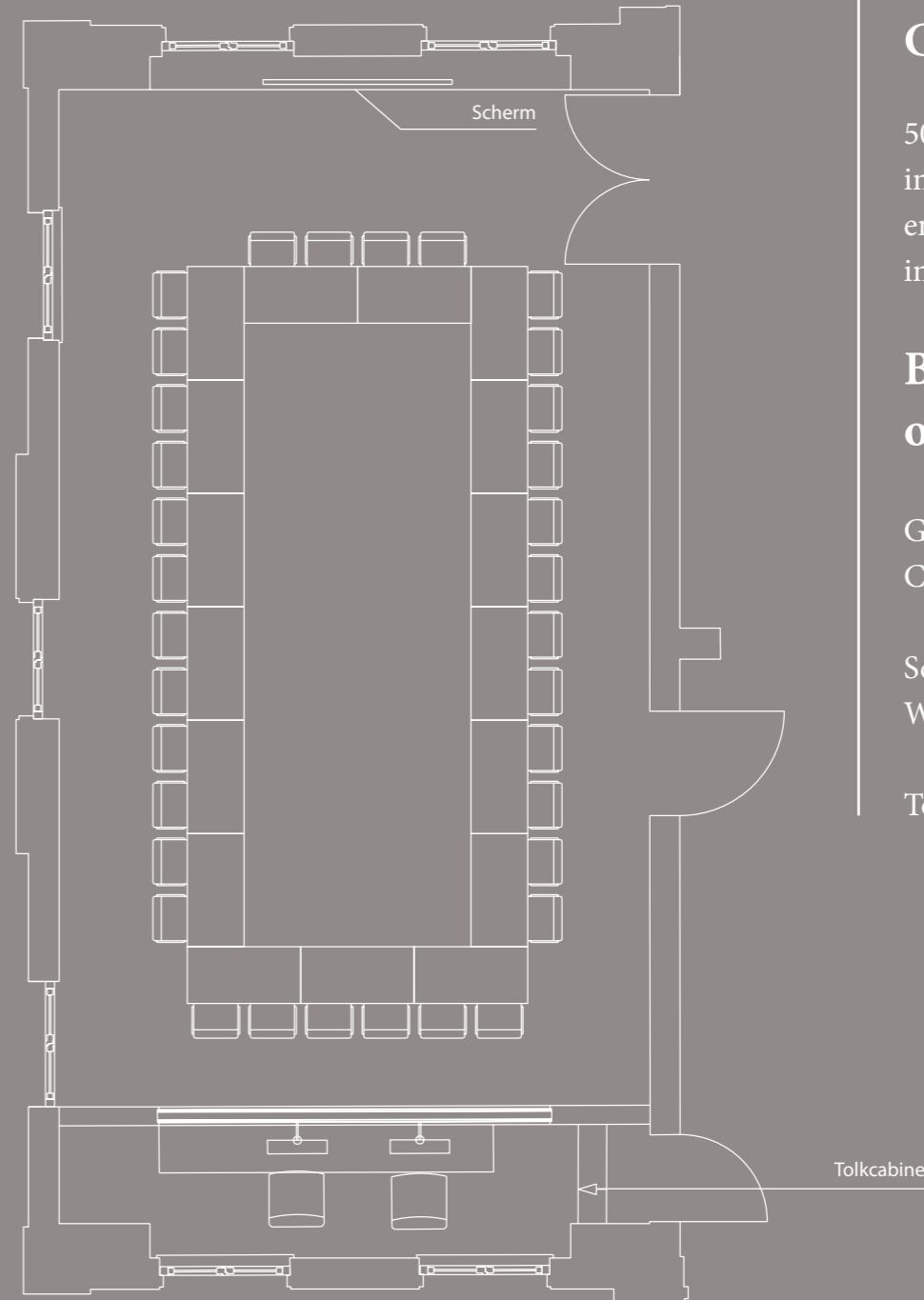
14 zitplaatsen in vergadermodus  
Wiftoegang





# Zaal Jules Malou

1<sup>e</sup> verdieping



## Capaciteit

50 zitplaatsen  
in conferentiemodus  
en 34 zitplaatsen  
in vergadermodus

## Beschikbare technische ondersteuning

Geluidsinstallatie met micro,  
CD-lezer en USB-poorten

Scherm en projector  
Wifitoeegang

Tolkcabine

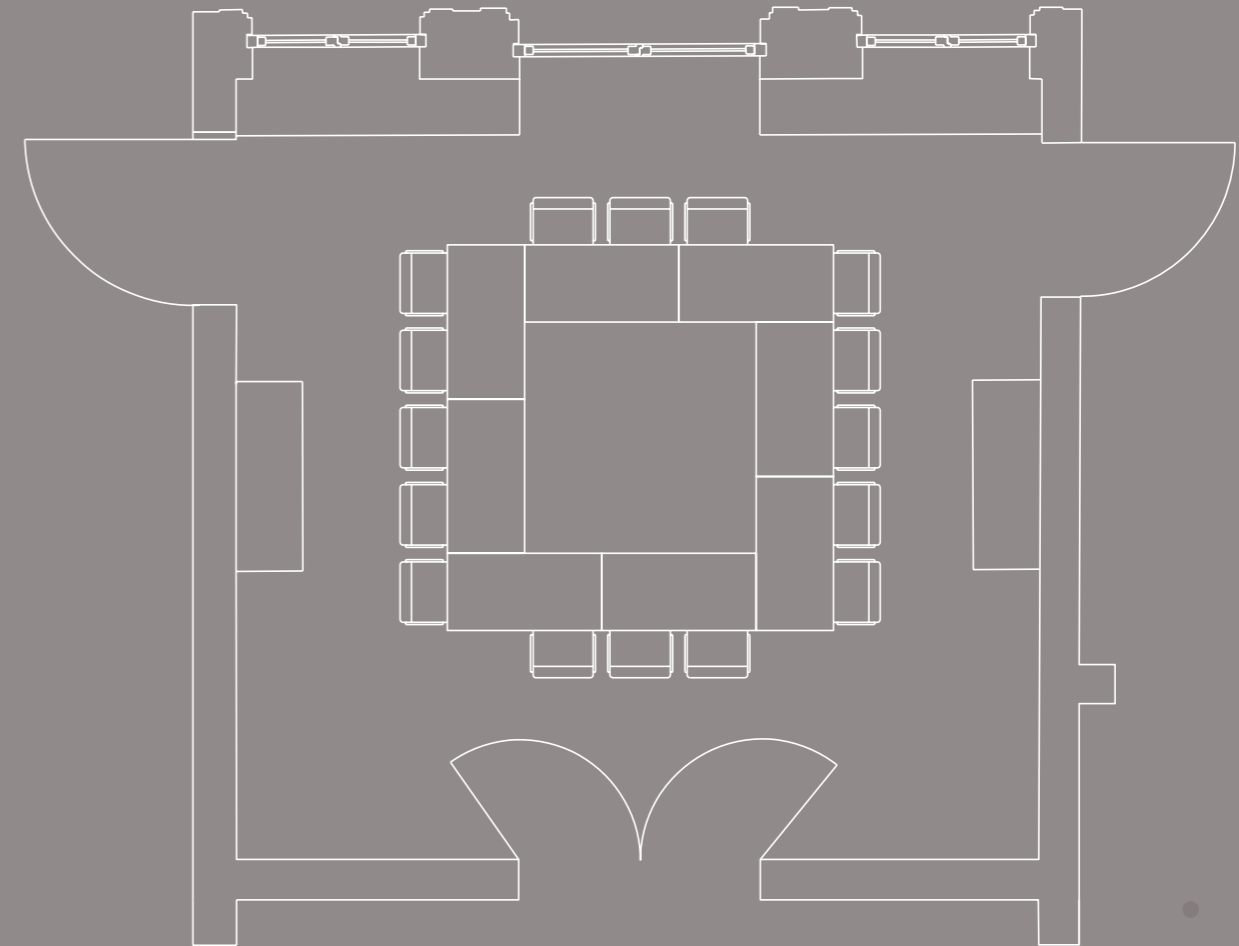
# Zaal Lesueur

1<sup>e</sup> verdieping



## Capaciteit

16 zitplaatsen  
in vergadermodus  
Wiftoegang



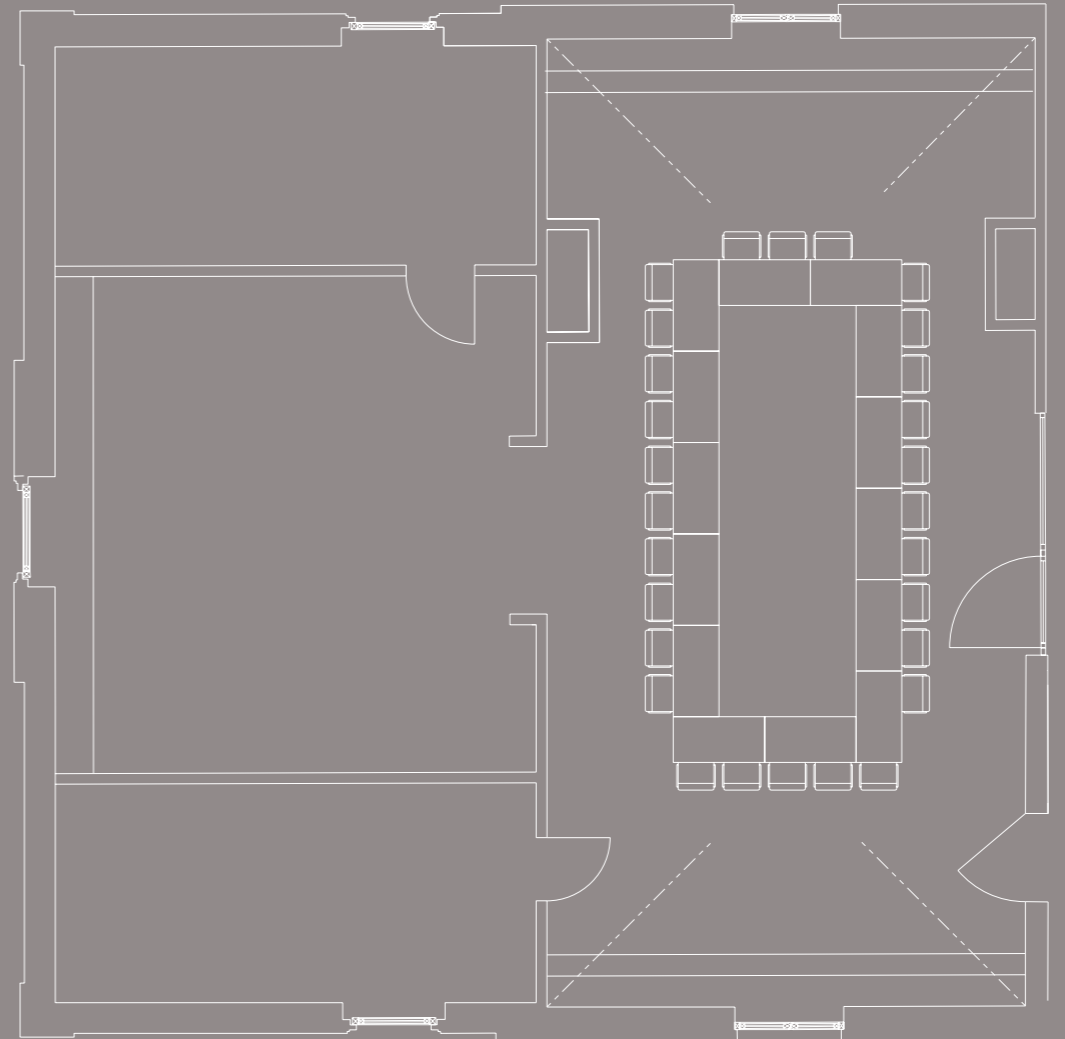
# Zaal Kessel

2<sup>e</sup> verdieping



## Capaciteit

40 zitplaatsen  
in conferentiemodus  
en 30 zitplaatsen  
in vergadermodus  
Wifitoeegang





# Uurregeling & tarieven

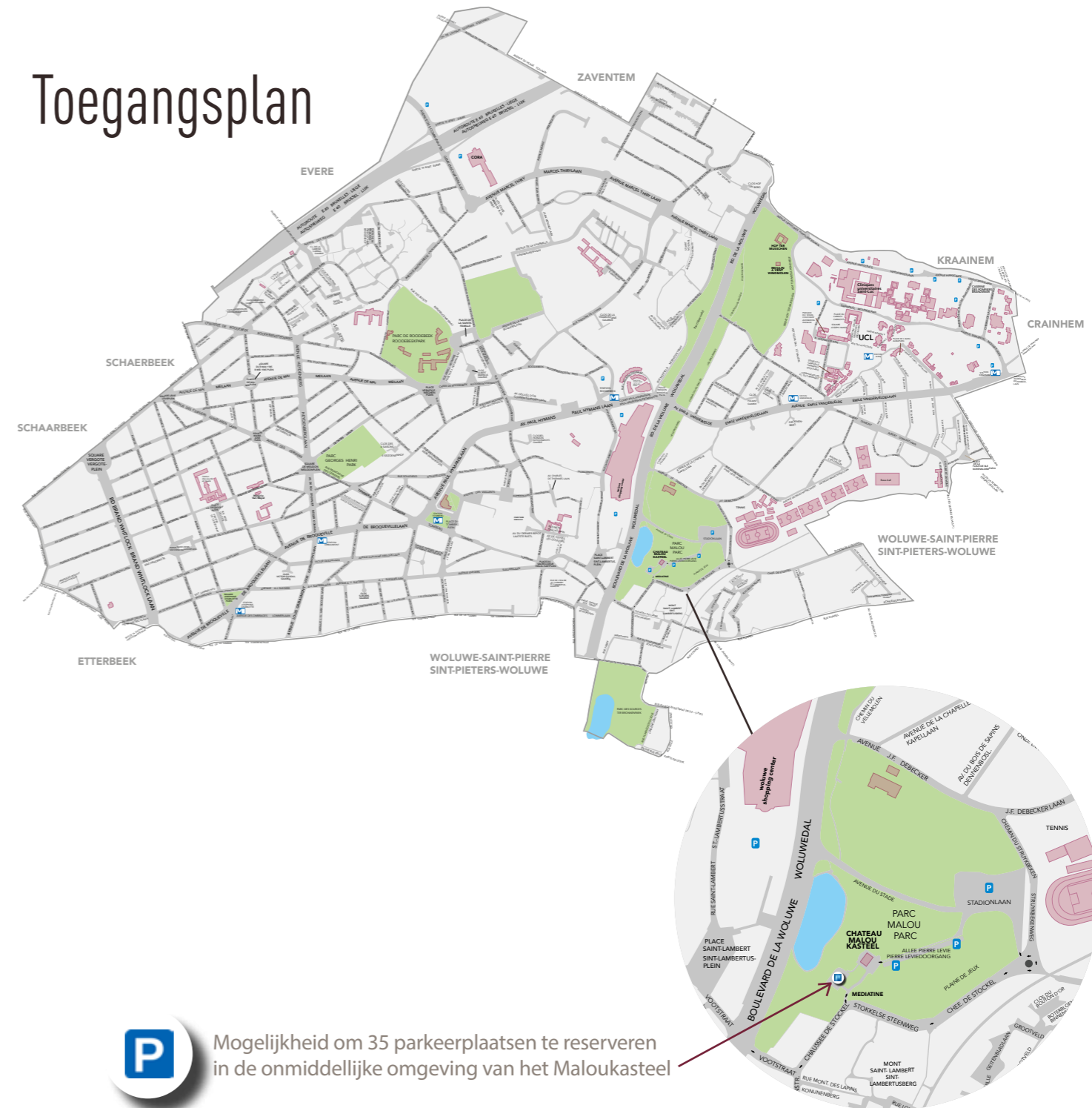
Deze tarieven gelden exclusief btw 21%	Maandag tot vrijdag van 9.00 tot 18.00 uur met 2 koffiepauzes	Maandag tot vrijdag van 9.00 tot 13.00 uur of van 14.00 tot 18.00 uur met 1 koffiepauze	Maandag tot vrijdag van 18.00 tot 23.00 uur met 1 koffiepauze	Zaterdag van 14.00 tot 21.00 uur
<b>Gelijkvloers</b>				
<b>Trouwzaal</b>	720€	360€	600€	600€
<b>Zaal Van Gobbelschroy</b>	360€	180€	180€	420€
<b>Volledige verdieping</b>	1.200€	600€	1.200€	1.440€
<b>Buitenruimten</b>	+240€	+240€	+240€	+240€
<b>1<sup>e</sup> verdieping</b>				
<b>Zaal Jules Malou</b>	900€	480€	480€	
<b>Zaal Lesueur</b>	360€	180€	180€	
<b>Volledige verdieping</b>	1.080€	600€	600€	
<b>2<sup>e</sup> verdieping</b>				
<b>Zaal Kessel</b>	420€	300€	300€	
<b>Volledig kasteel</b>	2.400€			
<b>Traiteur</b>	+120€	+120€	+120€	+120€

Er geldt **een korting van 20%** voor de volgende gebruikers:  
 - de personen die zijn ingeschreven of vermeld in de bevolkingsregisters van de gemeente Sint-Lambrechts-Woluwe  
 - de privaatrechtelijke of publiekrechtelijke rechtspersonen zonder winstoogmerk die hun maatschappelijke zetel hebben op het grondgebied van de gemeente Sint-Lambrechts-Woluwe.

Mogelijkheid om een beroep te doen op een professionele traiteur voor lunches en recepties.

U vindt de volledige gebruiksvoorwaarden op [www.woluwe1200.be](http://www.woluwe1200.be)

# Toegangsplan



Mogelijkheid om 35 parkeerplaatsen te reserveren in de onmiddellijke omgeving van het Maloukasteel





# Château Malou

Maloukasteel  
Pierre Leviedreef 2  
1200 Sint-Lambrechts-Woluwe

## Contact

0498.94.49.94  
chateaumalou@woluwe1200.be

U vindt de gebruiksvoorwaarden op

[www.woluwe1200.be](http://www.woluwe1200.be)